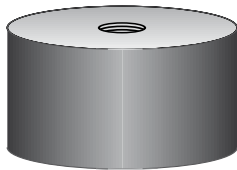


## PARACOLPI AMC MECANOCAUCHO® TIPO E

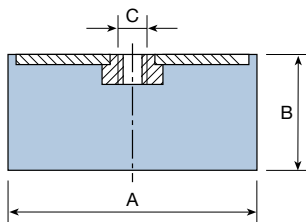
### APPLICAZIONI

COME PARACOLPI: In tutti i casi di limitazione di ampiezza di un elemento flessibile.

- Fine corsa di balestra o ammortizzatore.
- Fine corsa di gru e paranchi.
- Protezione di materiale fragile negli imballaggi.



TIPO E



A	B	C	COMPRESIONE		CODICE
			CARICO max. daN	FLESSIONE m.m.	
12,5	10	M-5	12	2	111001
	15		10	3	111002
	20		8	3,5	111003
16	10	M-5	20	1,5	111004
	15		20	3	111005
	20		15	4	111006
	25		15	5	111007
	25		15	5	111007
20	8,5	M-6	40	1,5	111008
	15		35	4	111009
	20		30	5	111010
	25		30	5,5	111011
	30		25	7	111012
25,5	10	M-6	80	2	111091
	15		60	3,5	111092
	20		55	4,5	111093
	25		50	6	111094
	30		50	8	111095
	10	M-8	80	2	111013
	15		60	3,5	111014
	19		55	4,5	111015
	22		50	5,5	111016
25	50	6	111017		
30	50	8	111018		
40	50	10	111019		
30	15	M-8	90	3	111020
	22		80	5	111021
	25		75	6,5	111101
	30		70	8	111022
	40		60	9	111023
40	20	M-8	160	5	111112
	25		150	6	111113
	28		150	6	111114
	30		150	6	111115
	35		120	8	111116
	40	120	10	111117	
	45	120	11	111118	
	20	M-10	160	5	111024
25	150		6	111110	
28	150		6	111025	
30	150		6	111111	
35	120		8	111026	
40	120		10	111027	
45	120		11	111028	
50	20	M-10	300	5	111121
	25		300	6	111029
	30		275	7	111122
	35		250	8	111030
	40		210	10	111123
	45		190	11	111031
	50		170	11	111124
60	150	11	111032		
60	25	M-10	400	6	111033
	36		300	9	111034
	45		250	11	111035
	60		200	12	111036
70	35	M-10	450	8	111037
	50		350	11	111038
	60		300	12	111039
	70		300	14	111040
75	25	M-12	650	7	111041
	40		500	9	111042
	45		500	10	111043
	55		450	11	111044
80	30	M-14	950	7	111045
	40		600	9	111046
	50		550	10	111047
	55		550	11	111048
	70		500	13	111049
75	450	14	111050		
95	40	M-16	1.200	8	111051
	55		1.000	11	111052
	60		800	12	111053
	75		700	13	111054
105	50	M-16	1.200	9	111055
	75		1.000	13	111056
	100		800	16	111057
120	50	M-16	1.500	9	111058
	75		1.200	13	111059
	100		1.000	16	111060
130	50	M-16	1.600	9	111062
	75		1.450	13	111063
	100		1.200	16	111064
150	50	M-20	1.800	9	111065
	75		1.650	13	111066
	100		1.400	16	111067