



I supporti piede macchina AMC-Mecanocaucho® Tipo NF, vengono utilizzati nei casi in cui le macchine leggere o pesanti non debbano essere fissate al pavimento.

Grazie al suo sistema di regolazione dell'altezza è possibile regolare le macchine al livello desiderato, isolandole dalle vibrazioni e riducendo il rumore. I supporti antivibranti AMC-Mecanocaucho® Tipo N.F. sono molto semplici da collocare poiché non è necessario fissarli al pavimento.

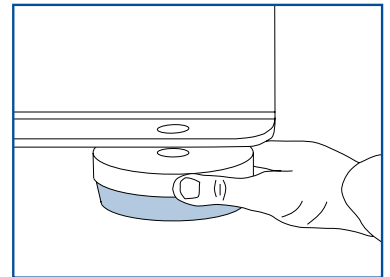
L'elastomero utilizzato nella mescola è gomma sintetica di acrilio-nitrile, resistente agli oli.

La regolazione dell'altezza si effettua tramite vite, essendo possibile realizzare questa operazione anche dopo aver posizionato la macchina. L'ampio contatto tra la base e la macchina assicura la buona stabilità del gruppo da isolare.

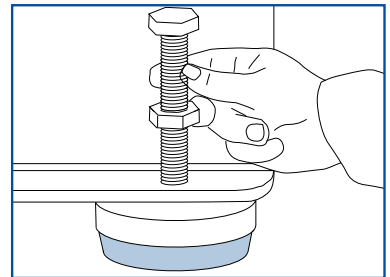
## SUPPORTI PIEDE MACCHINA LIVELLANTI

### ISTRUZIONI DI MONTAGGIO

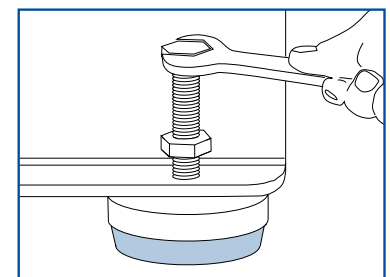
Per collocare l'ammortizzatore sollevare la macchina e inserire la base del supporto.



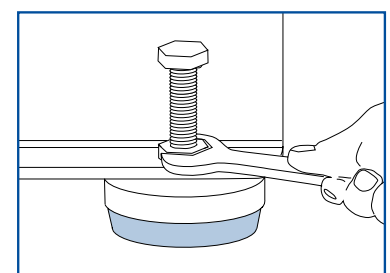
Inserire e ruotare la vite con la mano fino ad inserirla nella sua sede.

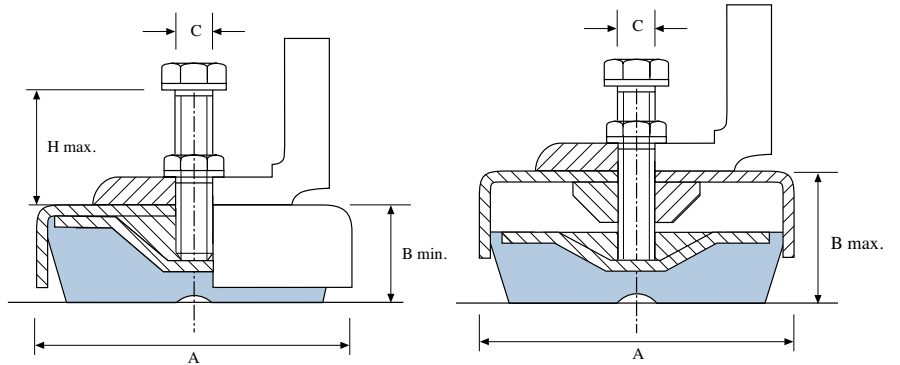
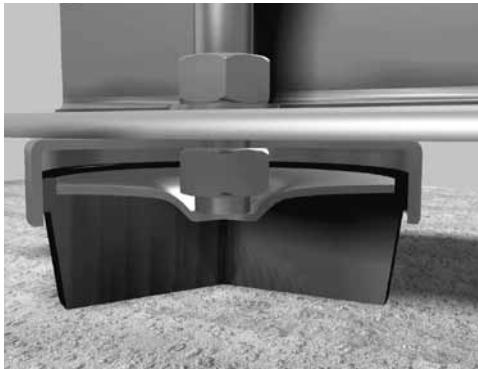


Avvitare la vite fino a livellare la macchina.

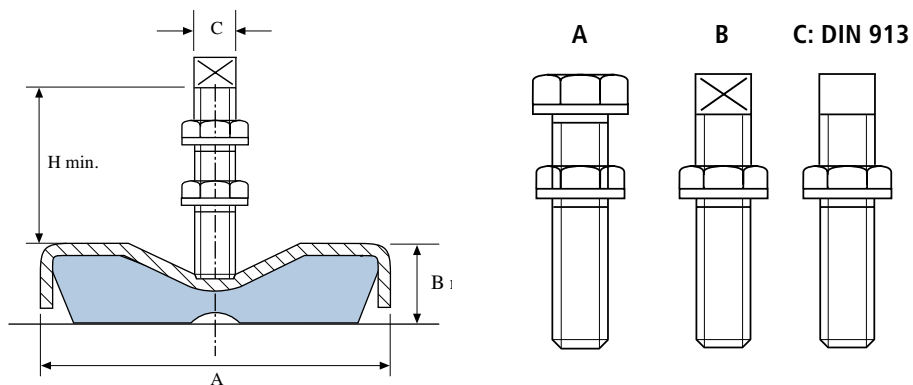


Realizzare il bloccaggio tramite serraggio del controdado.





TIPO	A mm.	B mm.			H mm. Max	C	CARICO STATICO Nominale Kg.	FLESSIONE mm.	PESO (gr)	CODICE
		Min	Max	Regolazione						
NF-65	65	27	34	7	110	M-12	320	2	349	142001
NF-85	85	33	46	13	127	M-16	650	2	732	142002
NF-100	100	35	48	13	130	M-16	980	2	960	142003
NF-130	130	45	58	13	140	M-20	2.500	3	1.891	142004
NF-160	160	53	66	13	140	M-20	4.000	3	3.397	142005
NF-200	200	55	68	13	100	M-24	5.000	3	4.958	142006
NF-250	250	67	85	18	110	M-30	7.000	3	8.575	142007



TIPO	A mm.	B mm.	H mm.	C	CARICO STATICO Nominale Kg.	FLESSIONE mm.	PESO (gr)	CODICE
NFR-85	85	33	100	M-16	650	2	713	142009
NFR-100	100	35	100	M-16	980	2	929	142010
NFR-130	130	45	130	M-20	1.350	3	1.832	142011
NFR-160	160	53	130	M-20	2.500	3	3.330	142012
NFR-200	200	55	140	M-24	3.700	3	4.924	142013