



SCH

DESCRIZIONE

I supporti AMC-Mecanocauch[®] tipo SCH, sono composti da due elementi di gomma, uno dei quali ha una boccia metallica interna che serve da guida, tramite la vite di fissaggio, al supporto della macchina.

Si installa precompresso sul telaio della macchina, il cui spessore "E" determina il grado di precompressione dello stesso.

CARATTERISTICHE TECNICHE

Questo antivibrante è ideale per applicazioni con grandi carichi dinamici, dove è necessario un controllo del movimento, come nelle cabine di qualsiasi tipo di veicolo mobile. Offre una stabilità ottimale ed una buona attenuazione di urti e vibrazioni.

APPLICAZIONI

-Cabine./ -Macchine edili, agricole, ecc.

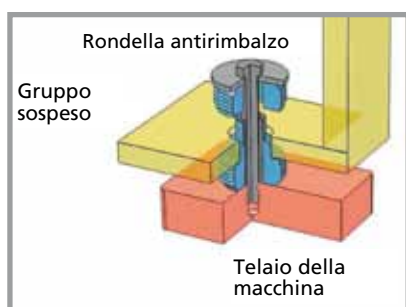
ISTRUZIONI DI MONTAGGIO

I supporti SCH devono essere montati in conformità alle seguenti istruzioni di installazione. Esistono due possibili configurazioni (vedere montaggio 1 e montaggio 2), per le quali si devono sempre rispettare le raccomandazioni indicate nella seguente tabella. Si possono installare su lamiere di diverso spessore, in accordo con i valori Tmax e Tmin, indicati nella tabella inferiore. Le curve di carico, rispetto alla deformazione, varieranno in funzione dello spessore della lamiera sulla quale viene installato il supporto.

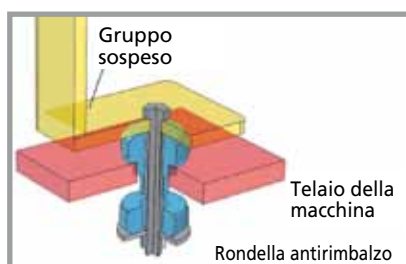


RIF	R	Q	Tmax	Tmin
SCH 50	1,5	31,8	14	12,5
SCH 65	2,5	38,5	22	19
SCH 90	3	56,5	29	25

- Montaggio 1



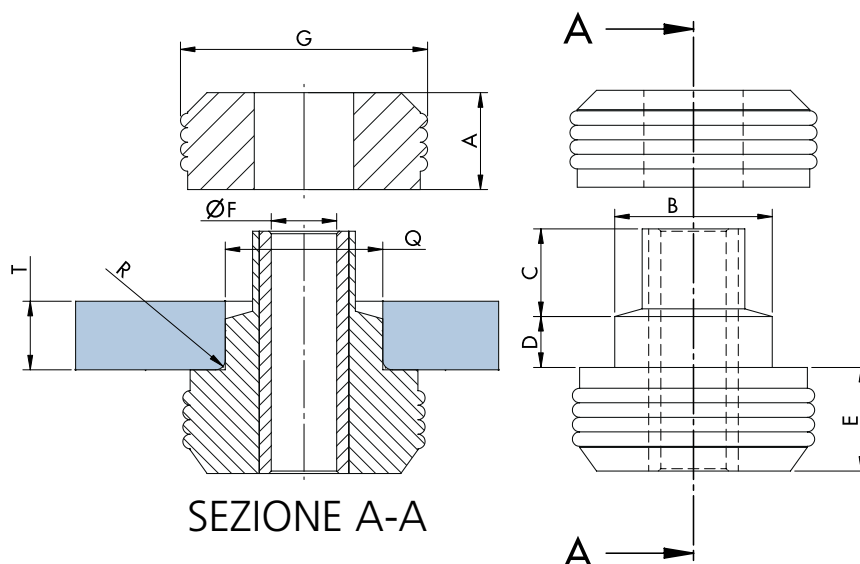
- Montaggio 2



RONDELLE

Caratteristiche delle rondelle di installazione.

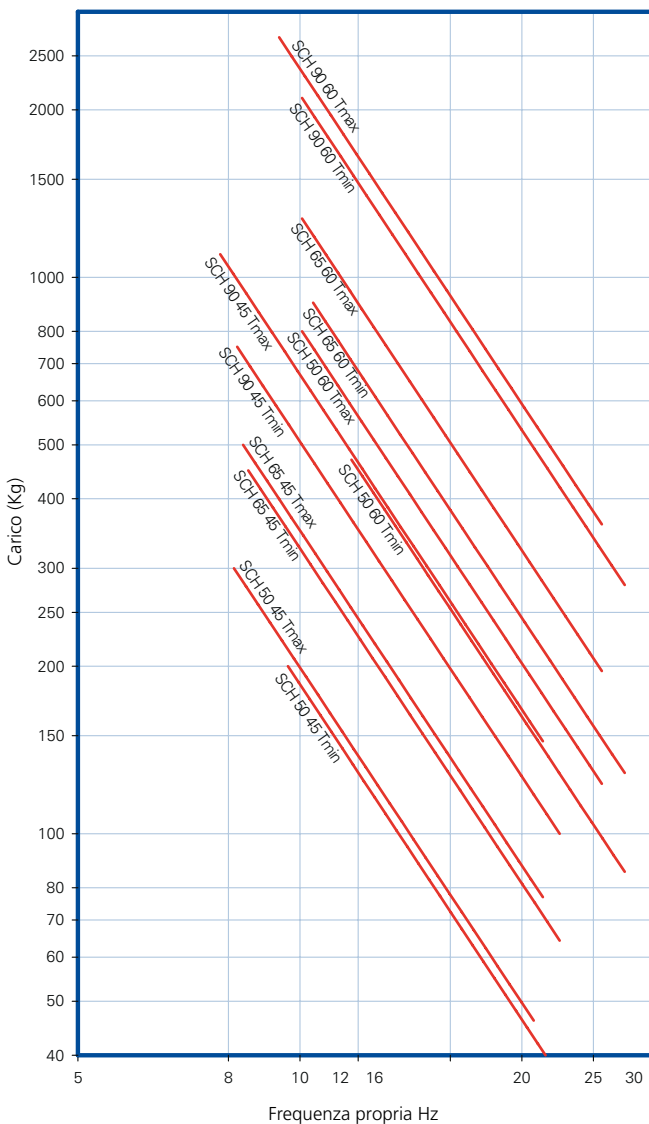
RIF	Øest	Øint	SPESORE	CODICE
SCH 50	54	13,5	4	608099
SCH 65	67	16,5	5	608100
SCH 90	96	22	6	608101



TIPO	A	B	C	D	E	F	G		RIF 45 Sh	RIF 60 Sh	PESO (gr)
SCH 50	20	32,5	18,1	10,5	21,4	13,5	48	Carico max.	80	130	153
								Rif	138501	138504	
SCH 65	22,5	39,5	24	15	23	16,5	64	Carico max.	120	260	350
								Rif	138502	138505	
SCH 90	25	58	29	19	25	22,5	90	Carico max.	260	450	675
								Rif	138503	138506	

SCH DINAMICO

FREQUENZE PROPRIE AMC
MECANOCAUCHO® TIPO SCH



SCH FLESSIONE

CURVE CARICO FLESSIONE AMC
MECANOCAUCHO® TIPO SCH

