



CONI 100

DESCRIZIONE

Il supporto AMC-Mecanocaucho® Cono 100 lavora l'elastomero a compressione e taglio. È costituito da una struttura metallica esterna ad alta resistenza e da una armatura conica interna che incorpora un livellatore per il corretto allineamento del gruppo sospeso.

CARATTERISTICHE TECNICHE

Il supporto AMC-Mecanocaucho® Cono 100 è progettato per offrire una elasticità assiale predominante sotto grandi carichi.

L'elastomero incorporato presenta una bassa rigidità dinamica, che consente di ottenere basse frequenze proprie mantenendo una grande stabilità del gruppo sospeso.

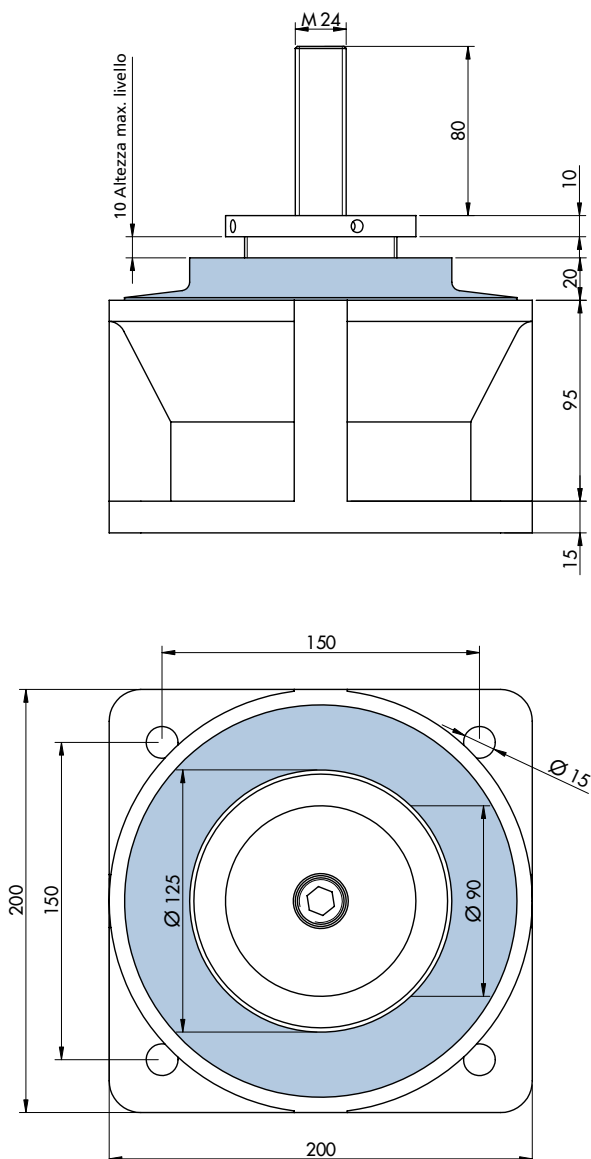
La rigidità radiale del supporto è superiore alla rigidità assiale. Questo è particolarmente interessante per le applicazioni in cui si desidera mantenere una grande stabilità orizzontale.

Il supporto AMC-Mecanocaucho® nella versione standard è dotato di un livellatore. Questo consente di allineare gli assi di trasmissione con facilità senza bisogno di utilizzare altri accessori.

Incorpora di serie un sistema antirottura a trazione. Grazie a questo e alla robustezza delle parti metalliche, questo supporto è adatto alle applicazioni in cui il gruppo sospeso sia soggetto a grandi colpi.

APPLICAZIONI

I supporti AMC-Mecanocaucho® Coni 100, sono progettati specificamente per essere utilizzati per motori e macchine ausiliari, in applicazioni statiche e dinamiche.

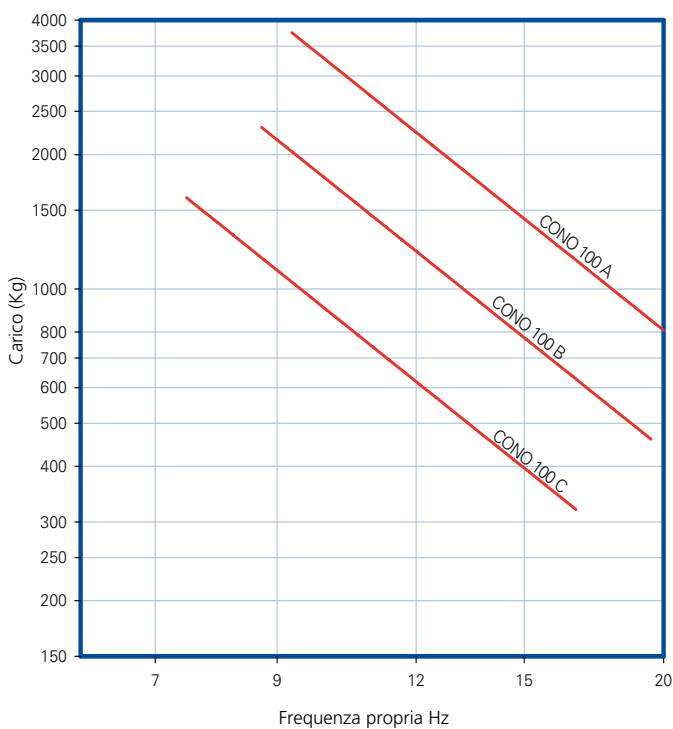


TIPO	CODICE	PESO (gr)	CARICO MAX (kgr)
Coni 100 A	137165	9626	3750
Coni 100 B	137157	9626	2300
Coni 100 C	137152	9626	1600



CONI 100 DINAMICO

FREQUENZE PROPRIE AMC
MECANOCAUCHO® TIPO Coni 100



CONI 100 FLESSIONE

CURVE CARICO FLESSIONE AMC
MECANOCAUCHO® TIPO Coni 100

