

Deformazione e comportamento a lungo termine

I carichi statici provocano un certo grado di cedimento. Questo fenomeno si osserva in tutti gli elastomeri. Il «creeping» è l'aumento della deformazione nel tempo con un carico permanente. Nelle Fig. 1 e 3 è riportata il cedimento per i due tipi di Sylomer® impiegati per i nostri supporti da soffitto.

Nel campo consigliato per l'applicazione di carichi continui, il cedimento addizionale

resta al di sotto del 50% del cedimento iniziale anche dopo un periodo di tempo di 10 anni.

La rigidità dinamica dei supporti da soffitto deve aumentare il meno possibile con il tempo. Nelle Fig. 2 e 4 è riportata la variazione del modulo dinamico nel tempo dei due tipi di Sylomer impiegati nei nostri supporti da soffitto.

Sylomer® Carichi bassi

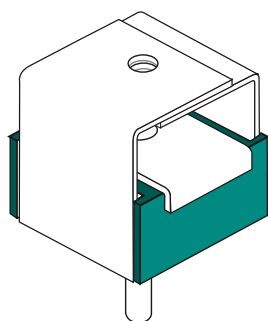


Fig.1
Comportamento rispetto al "Creeping"

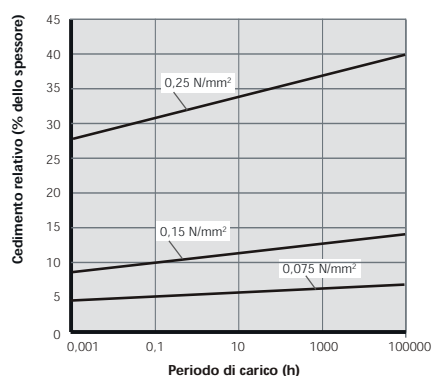
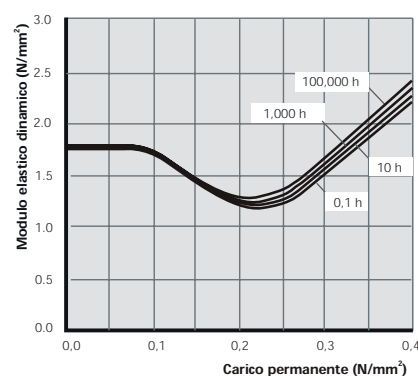


Fig.2
Modulo elastico dinamico a lungo termine



Sylomer® Carichi elevati

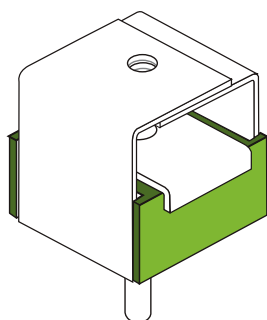


Fig.3
Comportamento rispetto al "Creeping"

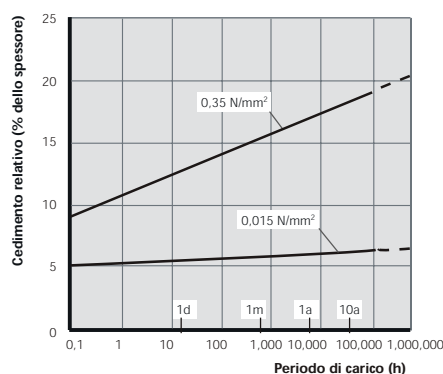


Fig.4
Modulo elastico dinamico a lungo termine

