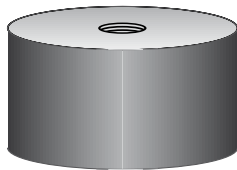


## BUTÉES SIMPLES AMC MECANOCAUCHO® TYPE E

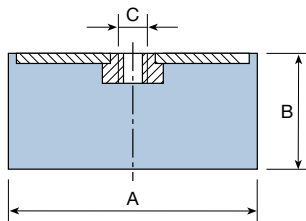
### APPLICATIONS

COMME BUTÉES: Dans tous les cas où un élément flexible a une amplitude limitée.

- Fin de course de ressorts à lames ou amortisseurs.
- Fin de course de grues et de palans.
- Calage de matériel fragile dans leurs emballages.



TYPE E



A	B	C	COMPRESSION		CODE	
			CHARGE max. daN	FLÈCHE. mm.		
12,5	10	M-5	12	2	111001	
	15		10	3	111002	
	20		8	3,5	111003	
16	10	M-5	20	1,5	111004	
	15		20	3	111005	
	20		15	4	111006	
	25		15	5	111007	
	25		40	1,5	111008	
20	15	M-6	35	4	111009	
	20		30	5	111010	
	25		30	5,5	111011	
	30		25	7	111012	
	30		80	2	111091	
25,5	15	M-6	60	3,5	111092	
	20		55	4,5	111093	
	25		50	6	111094	
	30		50	8	111095	
	30		80	2	111013	
	25,5	15	M-8	60	3,5	111014
		19		55	4,5	111015
		22		50	5,5	111016
		25		50	6	111017
30		50		8	111018	
30	40	M-8	50	10	111019	
	15		90	3	111020	
	22		80	5	111021	
	25		75	6,5	111101	
	30		70	8	111022	
40	40	M-8	60	9	111023	
	20		160	5	111112	
	25		150	6	111113	
	28		150	6	111114	
	30		150	6	111115	
	35		120	8	111116	
	40		120	10	111117	
	45		120	11	111118	
	20		160	5	111024	
	25		150	6	111110	
50	28	M-10	150	6	111025	
	30		150	6	111111	
	35		120	8	111026	
	40		120	10	111027	
	45		120	11	111028	
	20		300	5	111121	
	25		300	6	111029	
	30		275	7	111122	
60	35	M-10	250	8	111030	
	40		210	10	111123	
	45		190	11	111031	
	50		170	11	111124	
	60		150	11	111032	
	25		400	6	111033	
	36		300	9	111034	
70	45	M-10	250	11	111035	
	60		200	12	111036	
	35		450	8	111037	
	50		350	11	111038	
75	60	M-10	300	12	111039	
	70		300	14	111040	
	25		650	7	111041	
	40		500	9	111042	
	45		500	10	111043	
80	55	M-14	450	11	111044	
	30		950	7	111045	
	40		600	9	111046	
	50		550	10	111047	
	55		550	11	111048	
	70		500	13	111049	
	75		450	14	111050	
95	40	M-16	1.200	8	111051	
	55		1.000	11	111052	
	60		800	12	111053	
	75		700	13	111054	
105	50	M-16	1.200	9	111055	
	75		1.000	13	111056	
	100		800	16	111057	
120	50	M-16	1.500	9	111058	
	75		1.200	13	111059	
	100		1.000	16	111060	
130	50	M-16	1.600	9	111062	
	75		1.450	13	111063	
	100		1.200	16	111064	
150	50	M-20	1.800	9	111065	
	75		1.650	13	111066	
	100		1.400	16	111067	

NOUVELLES REFERENCES