



# SPS

## DESCRIPTION

Le support SPS se compose d'une cloche extérieure cylindrique et d'un support intérieur à tronc conique. Entre ces deux parties métalliques sont insérées deux pièces élastiques en élastomère.

## CARACTÉRISTIQUES TECHNIQUES

Dû au fait que le support n'est pas adhérent, il est capable d'amortir des chocs provenant de la friction de l'élastomère avec les parties métalliques. En revanche, ce n'est pas le meilleur support pour isoler des fréquences basses ou moyennes.

Il peut travailler dans le sens axial, aussi bien ascendant que descendant, et à 360° dans le sens radial.

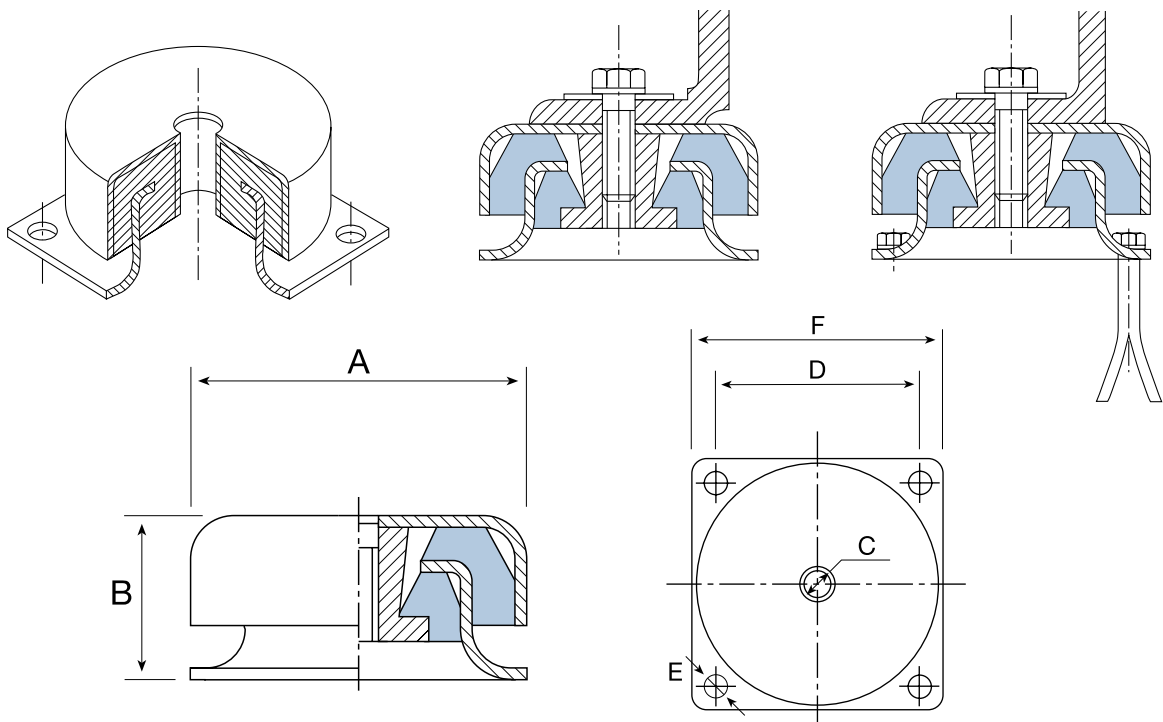
L'élastomère peut être choisi en fonction des conditions dans lesquelles il devra travailler: hautes températures, immersion dans l'huile, intempéries, etc.

## APPLICATIONS

Sa principale caractéristique étant de présenter un élastomère "captif", il s'avère d'une totale sécurité pour des montages sur véhicules.

Leur taille est petite par rapport aux charges qu'ils ont à supporter. Peuvent être fabriqués en acier inoxydable pour l'industrie alimentaire et en différents élastomères suivant besoins, comme mentionné ci-dessus.

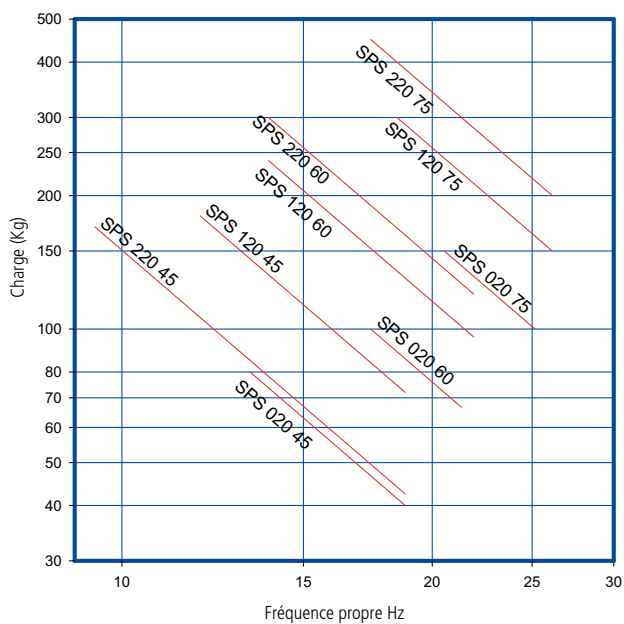
Leur grande sécurité de montage permet leur utilisation sur des véhicules, comme par exemple des groupes de froid dans les autocars, sur compresseurs, transformateurs, variateurs de fréquence, etc. dans les chemins de fer ou autres moyens de transport.



Type	A	B	C	D	E	F	AMC	Code 45 Sh	Code 60 Sh	Code 75 Sh	Poids (gr)
SPS 020	50	28	M-8	50	6	60	Réf	140001	140003	140005	171
							Charge (kg)	80	100	150	
SPS 120	76	38	M-10	63,5	6,7	76	Réf	140002	140004	140006	524
							Charge (kg)	180	240	300	
SPS 220	90	51	M-12	90	11	114	Réf	140007	140008	140009	971
							Charge (kg)	170	300	450	

### SPS DYNAMIQUE

FRÉQUENCES PROPRES AMC  
MECANOCAUCHO® TYPE SPS



### SPS FLÈCHE

COURBES DE CHARGE-FLÈCHE AMC  
MECANOCAUCHO® TYPE SPS

