



BSB

DESCRIPTION

Amc-Mecanocaucho® type BSB sont des antivibratoires qui travaillent l'élastomère en compression cisaillement, afin d'obtenir un rapport optimal entre raideur et stabilité horizontale. Ces supports sont réellement intéressants lorsque la stabilité de la suspension vibratoire est prioritaire. Pour des applications où le degré d'isolation est prioritaire, nous devons choisir la gamme d'antivibratoires Amc-Mecanocaucho® type BRB.

CARACTÉRISTIQUES TECHNIQUES

- La cloche métallique supérieure protège le caoutchouc de l'ozone, des rayons UV, du gasoil ou des éventuelles contaminations d'huiles.
- Les parties métalliques ont reçu un traitement anti-corrosif adapté aux applications exposées aux intempéries. Conforme RoHs.

-Les supports sont dotés d'une butée intérieure anti-arrachement qui empêche le caoutchouc de travailler en traction, limitant son mouvement vertical ascendant.

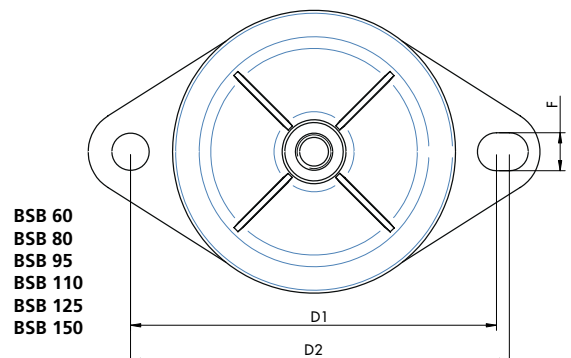
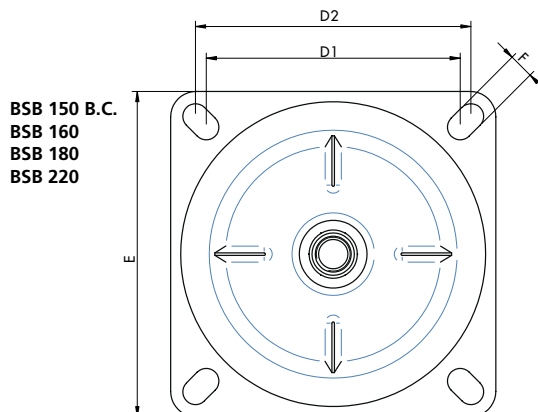
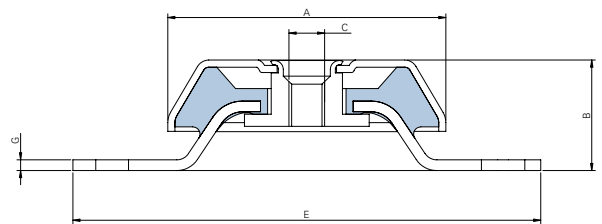
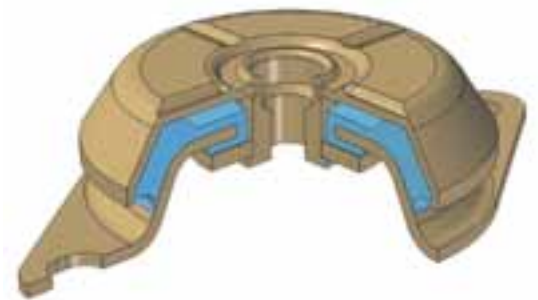
-Les supports sont clairement identifiés, grâce aux indications de type et de dureté gravée à la base, ce qui permet de reconnaître la pièce facilement, même après plusieurs années d'utilisation.

-La cloche incorpore dans sa partie supérieure des lignes en forme de croix qui améliorent leur raideur dans les applications mobiles et permet de surcroît une meilleure évacuation des huiles ou liquides qui peuvent éventuellement s'y précipiter.

APPLICATIONS

Pour machines rotatives mobiles qui nécessitent un contrôle du mouvement et des valeurs de vibrations et de bruits raisonnables, comme: Pompes, Groupes électrogènes marins et terrestres, Véhicules industriels, Compresseurs, Ventilateurs... Ce support est approprié pour l'isolation de machines rotatives mobiles se trouvant exposées à des chocs axiaux et radiaux, à des écoulements d'huile ou de gasoil, ou aux intempéries.

TYPE	AMC	Code	Code	Code	Code
		40 Sh	50 Sh	60 Sh	70 Sh
BSB 60	Charge (kg)	70	130	170	245
BSB 80 M10	Charge (kg)	110	161	231	300
BSB 80 M12	Charge (kg)	110	161	231	300
BSB 95 M10	Charge (kg)	180	230	270	330
BSB 95 M12	Charge (kg)	180	230	270	330
BSB 110 M12	Charge (kg)	250	350	450	550
BSB 110 M16	Charge (kg)	250	350	450	550
BSB 125	Charge (kg)	450	550	690	900
BSB 150	Charge (kg)	750	950	1300	1650
BSB 160	Charge (kg)	900	1200	1600	2300
BSB 180	Charge (kg)	1300	1750	2100	2900
BSB 220	Charge (kg)	2500	3200	4000	5000

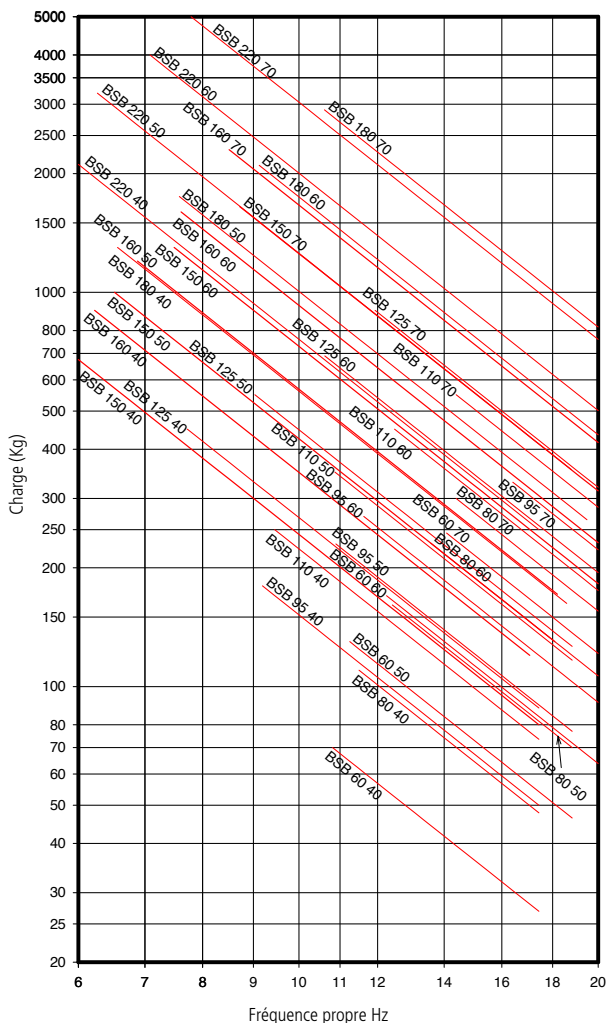


TYPE	A	B	C	D1 (Min)	D2 (Max)	E	G	F	AMC	Code 40 Sh	Code 50 Sh	Code 60 Sh	Code 70 Sh	Code 75 Sh	Poids (gr)
BSB 60	64	35	M-10	76	91	110	2,5	9	Réf	135106	135109	135107	135108	*	235
BSB 80 M10	79	30	M-10	108	110	130	3	9	Réf	135261	135262	135263	135264	*	355
BSB 80 M12	79	30	M-12	108	110	130	3	9	Réf	135265	135266	135267	135268	*	351
BSB 95 M10	95	35	M-10	122	124	150	3	10	Réf	135311	135312	135313	135314	*	488
BSB 95 M12	95	35	M-12	122	124	150	3	10	Réf	135315	135136	135317	135318	*	488
BSB 110 M12	106	37	M-16	136	150	170	3,5	12,5	Réf	135335	135336	135337	135338	*	785
BSB 110 M16	106	37	M-16	136	150	170	3,5	12,5	Réf	135150	135151	135152	135153	*	785
BSB 125	124	43	M-16	154	162	192	3,5	14	Réf	135351	135352	135353	135354	135355	1109
BSB 150	155	49	M-16	125	132	164	4	14,5	Réf	135371	135372	135373	135374	*	2060
Base carrée															
BSB 150	155	49	M-16	176	188	218	4	14,5	Réf	135361	135362	135363	135364	*	1818
BSB 160	162	57	M-20	140	140	170	4	14,5	Réf	135381	135382	135383	135384	*	2200
BSB 180	180	66	M-20	149	163	192	4	14,5	Réf	135181	135184	135182	135183	*	2914
BSB 220	225	105	M-24	180	180	220	6	18,5	Réf	135301	135302	135303	135304	*	6716

* Fabrication sur commande

BSB DYNAMIQUE

FRÉQUENCES PROPRES AMC
MECANOCAUCHO® TYPE BSB



BSB FLÈCHE

COURBES DE CHARGE-FLÈCHE AMC
MECANOCAUCHO® TYPE BSB

