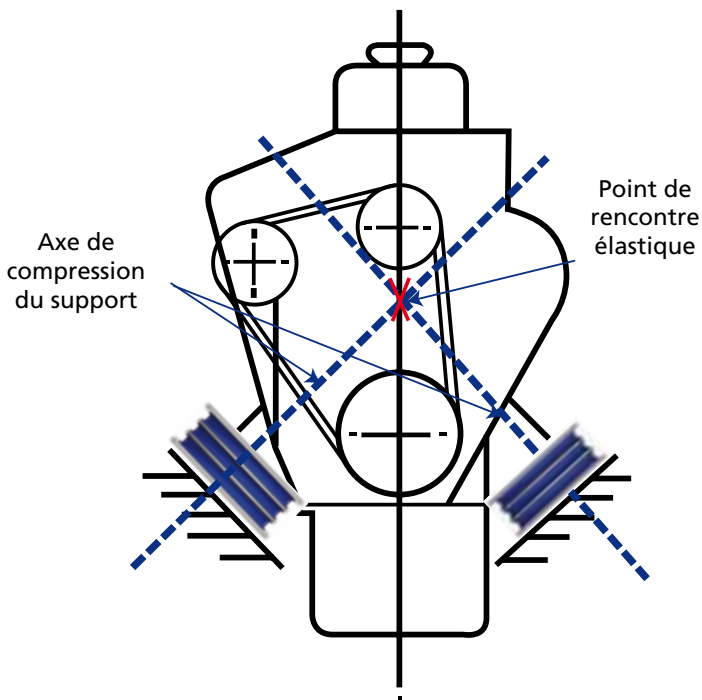




### Installation en compression-cisaillement



Le département technique de **AMC-MECANOCAUCHO®**, peut réaliser des calculs pour déterminer l'angle nécessaire de l'équipement à suspendre afin de trouver le meilleur compromis entre l'isolation et la stabilité.

# SH

## DESCRIPTION

Le support se compose d'un élément antivibratoire circulaire, avec deux bases métalliques intercalées à l'intérieur et avec deux bases carrées à quatre trous pour leur installation.

Le support AMC-MECANOCAUCHO® type SH offre une grande capacité de charge statique et de surcharges ponctuelles à compression avec une déflexion minimale, en conservant une faible raideur radiale.

## CARACTÉRISTIQUES TECHNIQUES

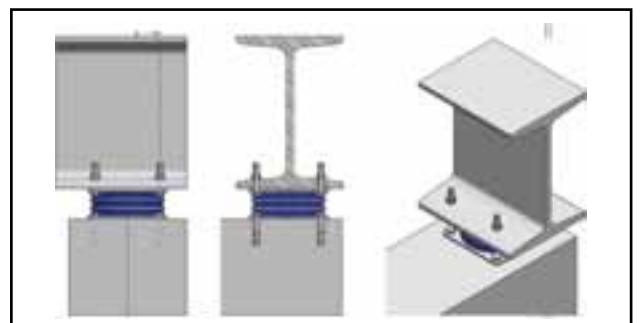
Les supports AMC-MECANOCAUCHO® type SH, ont été conçus pour des applications de grandes charges permanentes.

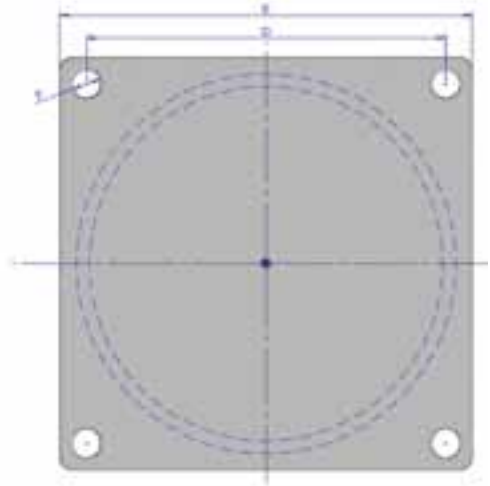
Trois modèles différents de supports peuvent être fournis, chacun avec des duretés différentes, avec un rang de charge de 2 à 40 Tn.

## APPLICATIONS:

Sa grande capacité de charge, sa faible raideur radiale et sa petite hauteur en font le support idéal pour : Rouleaux vibrants, Moulins, Machines lourdes.

Grâce à sa grande capacité de charge, il est appliqué comme support antivibratoire ponctuel dans des structures de bâtiments.

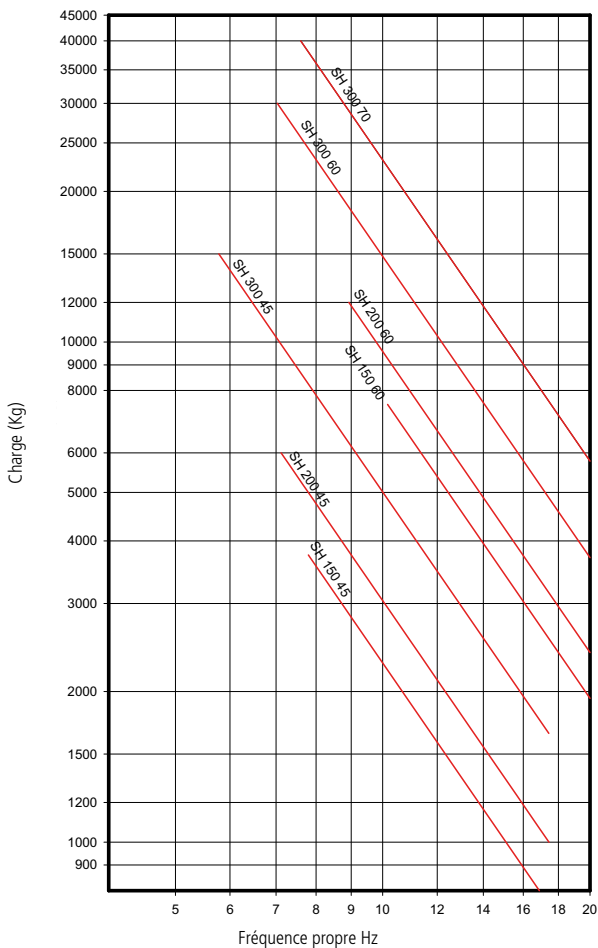




TYPE	B	D	E	F	G	AMC			POIDS (Kg)	
						45 Sh	60 Sh	70Sh		
SH 150	63	136	166	13,5	6	Réf	148201	148202		4,5
						Charge Max.(kg.)	3.750	7.500	*	
SH 200	82	184	220	17	8	Réf	148204	148205		9
						Charge Max.(kg.)	6.000	12.000	*	
SH 300	120	270	310	22	10	Réf	148207	148208	148209	27
						Charge Max.(kg.)	15.000	30.000	40.000	

## SUPPORT SH DYNAMIQUE

FRÉQUENCES PROPRES  
AMC MECANOCAUCHO® TYPE SH



## SUPPORT SH FLÈCHE

COURBES DE CHARGE FLÈCHE  
AMC MECANOCAUCHO® TYPE SH

