



CÔNES AVEC BASE DE FIXATION

DESCRIPTION

Les cônes avec base AMC-Mecanocaucho® travaillent l'élastomère en compression-cisaillement. Ils sont constitués d'une armature extérieure métallique hautement résistante et d'une armature conique interne concentrique. Pour faciliter l'installation, ils disposent d'une base avec des trous de fixation au châssis.

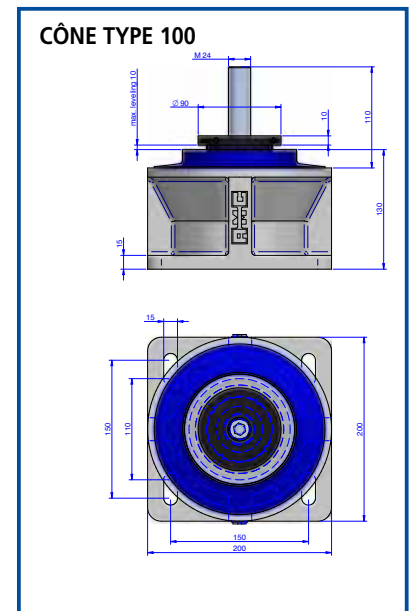
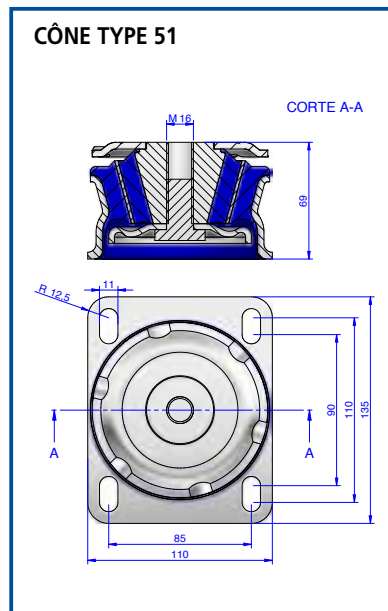
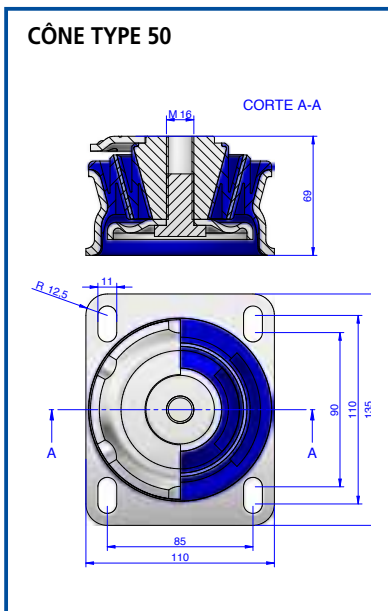
CARACTÉRISTIQUES TECHNIQUES

Les cônes avec base de fixation AMC-Mecanocaucho® sont conçus pour offrir une élasticité axiale prédominante sous grandes charges. L'élastomère incorporé est un caoutchouc à faible raideur dynamique, ce qui permet d'obtenir de basses fréquences propres tout en maintenant une grande stabilité de l'ensemble suspendu. La raideur radiale du support est supérieure à la raideur axiale. Ceci est tout particulièrement intéressant pour les applications où le maintien d'une grande stabilité horizontale est souhaité. Le Cone 100 AMC-Mecanocaucho® incorpore un niveleur de série, ce qui permet d'aligner facilement les axes de transmission sans avoir à utiliser des accessoires Supplémentaires Ils Incorporent un système anti-rupture à traction de série. Ceci, ajouté à la robustesse des parties métalliques, rend ce support apte aux applications où l'ensemble suspendu est soumis à des chocs importants.

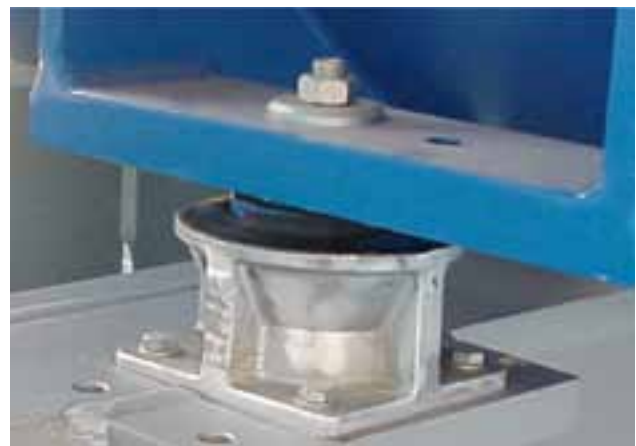


APPLICATIONS

Les cônes avec base AMC-Mecanocaucho® Cône 100 sont spécialement conçus pour leur utilisation sur des moteurs et machines auxiliaires, aussi bien pour des applications statiques ou mobiles.

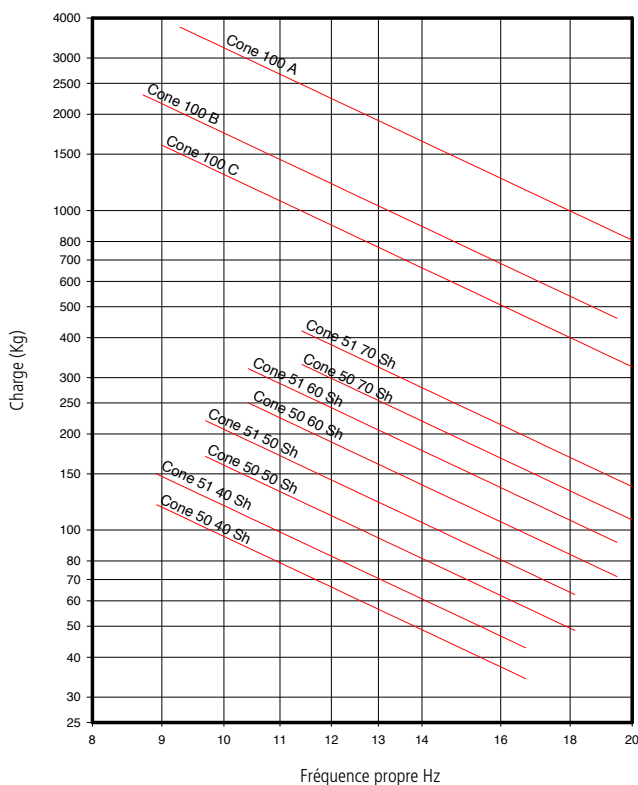


TYPE	CODE				POIDS (GR)
	40 Sh	50 Sh	60 Sh	70 Sh	
Cône 50	137085	137086	137087	137088	1600
	120 Kg	170 Kg	250 Kg	300 Kg	
Cône 51	137095	137096	137097	137098	1750
	150 Kg	220 Kg	320 Kg	420 Kg	
Cône 100	C137152	B137157	A137165		9626
	1600 Kg	2300 Kg	3750 Kg		



CÔNE DYNAMIQUE

FRÉQUENCES PROPRES AMC
MECANOCAUCHO® TYPE CÔNE



CÔNE FLÈCHE

COURBES DE CHARGE-FLÈCHE AMC
MECANOCAUCHO® TYPE CÔNE

