

PS NOIR

15mm

25mm

40mm

Film en polyuréthane noir et mousse de polyuréthane absorbante.



Valeur globale d'isolation au bruit aérien

Mesures suivant norme UNE-EN ISO 140-3 (Décembre 1995).
 Mesurage en Laboratoire de l'Isolation Acoustique des Immeubles et des Éléments de Construction.
 Correspondance complète avec ISO 140-3(1995).
 Annule et remplace la UNE 74-040/3 (1984).
 Calculs suivant NBECA88.

| DESCRIPTION | R' (dB) |
|---------------------------------|---------|
| PS-15 SUR PLAQUE MÉTALLIQUE 2mm | 12 |
| PS-25 SUR PLAQUE MÉTALLIQUE 2mm | 12 |
| PS-40 SUR PLAQUE MÉTALLIQUE 2mm | 17 |

Composition

Film en polyuréthane noir et mousse de polyuréthane absorbante.

Applications

Revêtement absorbant de cabines insonorisées ou de véhicules où il existe un risque d'imprégnation d'hydrocarbures ou d'eau par le matériau absorbant.

Épaisseurs

15mm 25mm 40mm

Formats

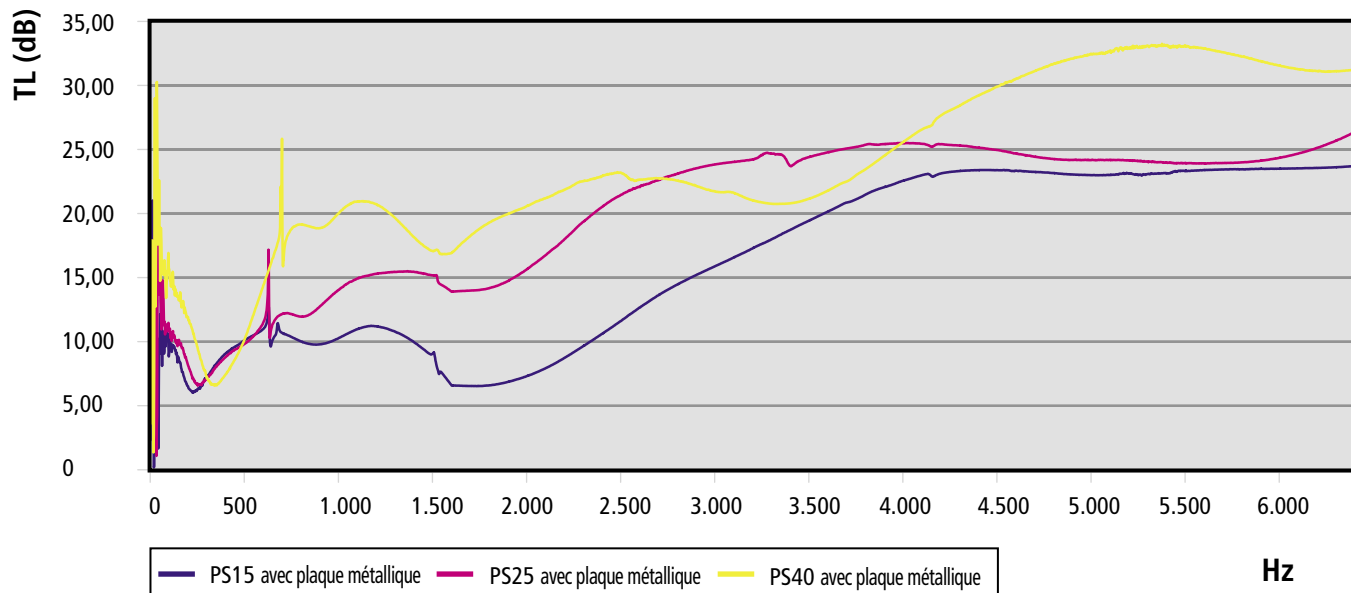
Plaques de 1200x1000mm.
 Épaisseur 15mm 8 plaques par carton.
 Épaisseur 25mm 5 plaques par carton.
 Épaisseur 40mm 3 plaques par carton.

● Rouleaux de 1500mm hauteur x 20m lin approx.

| DESCRIP. | FORMAT | AUTO-ADHÉSIF | RÉF. |
|-----------------|--------|--------------|-------|
| PS-15 plaque | ■ | - | 26001 |
| PS-15 A plaque | ■ | oui | 26087 |
| PS-15 rouleau | ● | - | 26010 |
| PS-15 A rouleau | ● | oui | 26068 |
| PS-25 plaque | ■ | - | 26004 |
| PS-25 A plaque | ■ | oui | 26088 |
| PS-25 rouleau | ● | - | 26012 |
| PS-25 A rouleau | ● | oui | 26090 |
| PS-40 plaque | ■ | - | 26007 |
| PS-40 A plaque | ■ | oui | 26089 |
| PS-40 rouleau | ● | - | 26014 |
| PS-40 A rouleau | ● | oui | 26091 |

Transmission Loss (dB)

PS NOIR



Coefficient d'absorption

PS NOIR

