

FICHE TECHNIQUE

PI

15mm

25mm

40mm

Revêtement en fibre de verre couleur blanc et mousse de polyuréthane absorbante.



Valeur globale d'isolation au bruit aérien

Mesures suivant norme UNE-EN ISO 140-3 (Décembre 1995).
 Mesurage en Laboratoire de l'Isolation Acoustique des Immeubles et des Éléments de Construction.
 Correspondance complète avec ISO 140-3(1995).
 Annule et remplace la UNE 74-040/3 (1984).
 Calculs suivant NBECA88.

DESCRIPTION	R' (dB)
PI-15 SUR PLAQUE MÉTALLIQUE 2mm	18
PI-25 SUR PLAQUE MÉTALLIQUE 2mm	18
PI-40 SUR PLAQUE MÉTALLIQUE 2mm	19

Composition

Revêtement en fibre de verre couleur blanc et mousse de polyuréthane absorbante.

Applications

Isolant thermique, bonne résistance à l'imprégnation d'hydrocarbures; n'assure pas une très bonne absorption acoustique mais si une bonne isolation.

Épaisseurs

15mm 25mm 40mm

Formats

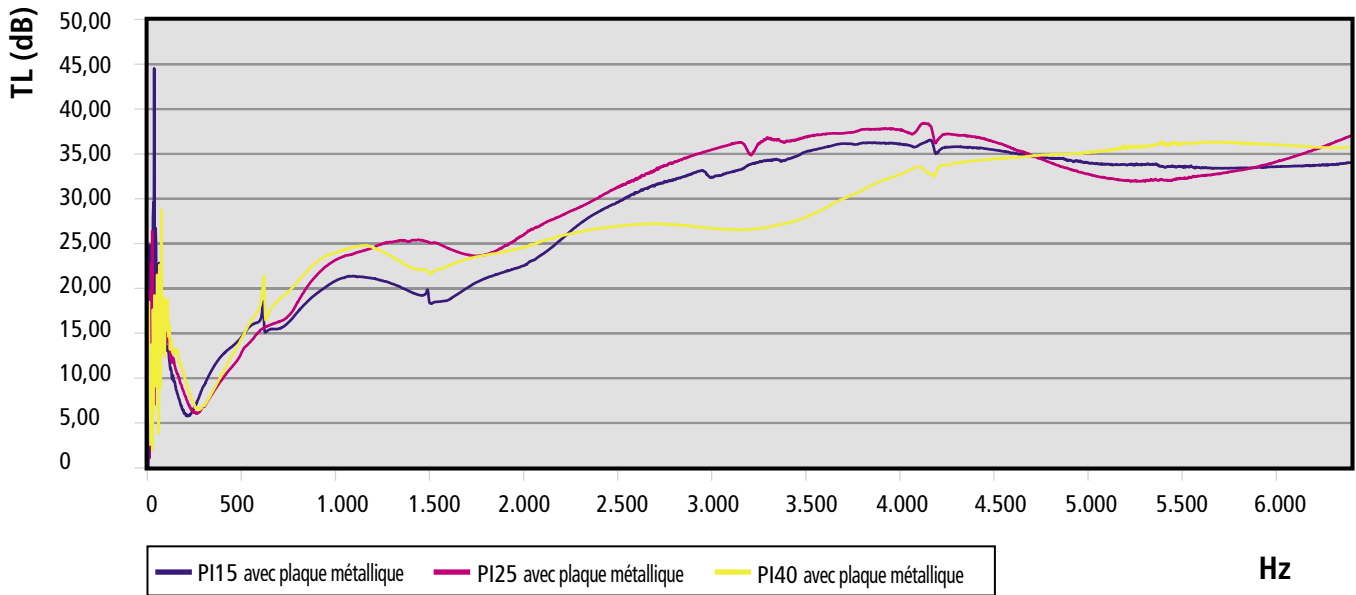
Plaques de 1200x1000mm.
 Épaisseur 15mm 8 plaques par carton.
 Épaisseur 25mm 5 plaques par carton.
 Épaisseur 40mm 3 plaques par carton.

● Rouleaux de 1500mm hauteur x 20m lin approx.

DESCRIP.	FORMAT	AUTO-ADHÉSIF	RÉF.
PI-15 plaque	■	-	26019
PI-15 A plaque	■	oui	26180
PI-15 rouleau	●	-	26016
PI-15 A rouleau	●	oui	26183
PI-25 plaque	■	-	26020
PI-25 A plaque	■	oui	26181
PI-25 rouleau	●	-	26017
PI-25 A rouleau	●	oui	26069
PI-40 plaque	■	-	26021
PI-40 A plaque	■	oui	26182
PI-40 rouleau	●	-	26018
PI-40 A rouleau	●	oui	26184

Transmission Loss (dB)

PI



Coefficient d'absorption

PI

