

FICHE TECHNIQUE

PFM

15mm

25mm

40mm

Film tissu non tissu noir, mousse de polyuréthane absorbante et masse lourde viscoélastique de 5 kg/m².



Valeur globale d'isolation au bruit aérien

Mesures suivant norme UNE-EN ISO 140-3 (Décembre 1995).
 Mesurage en Laboratoire de l'Isolation Acoustique des Immeubles et des Éléments de Construction.
 Correspondance complète avec ISO 140-3(1995).
 Annule et remplace la UNE 74-040/3 (1984).
 Calculs suivant NBECA88.

| DESCRIPTION | R' (dB) |
|----------------------------------|---------|
| PFM-15 SUR PLAQUE MÉTALLIQUE 2mm | 14 |
| PFM-25 SUR PLAQUE MÉTALLIQUE 2mm | 14 |
| PFM-40 SUR PLAQUE MÉTALLIQUE 2mm | 14 |

Composition

Film tissu non tissu noir, mousse de polyuréthane absorbante et masse lourde viscoélastique de 5 kg/m².

Applications

Revêtement intérieur de cabines insonorisées ou de véhicules, bonne absorption et feuille amortissante qui augmente la masse et amortit les vibrations.

Épaisseurs

15mm 25mm 40mm

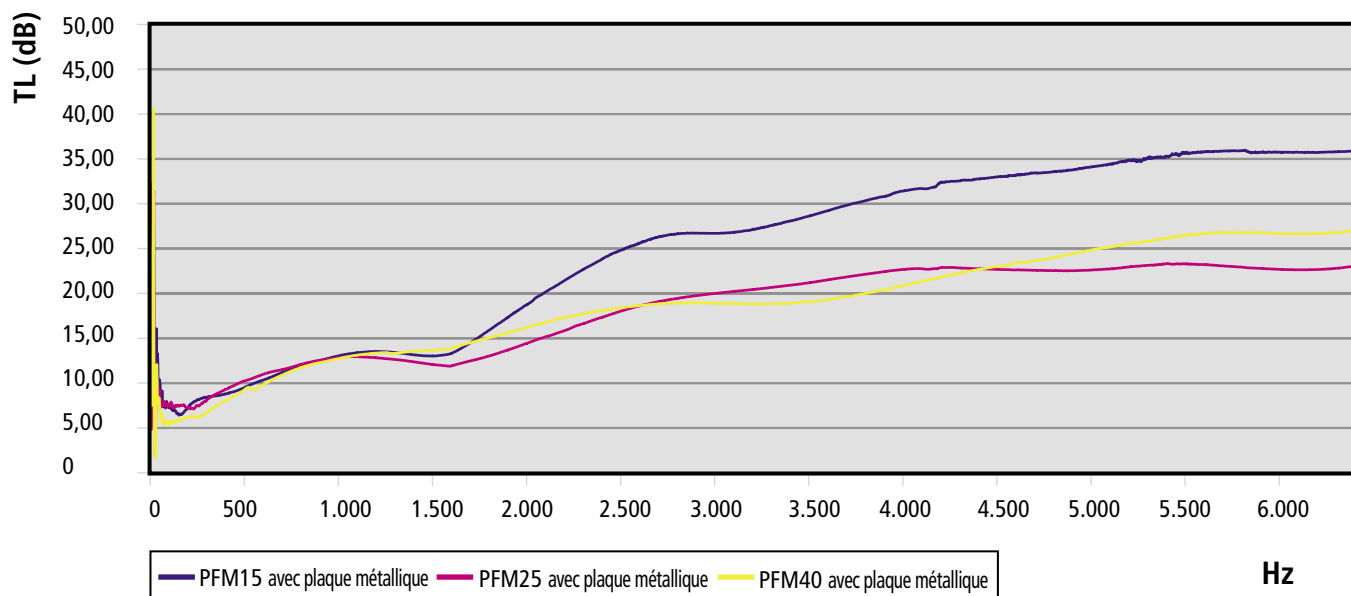
Formats

Plaques de 1200x1000mm.
 Épaisseur 15mm 8 plaques par carton.
 Épaisseur 25mm 5 plaques par carton.
 Épaisseur 40mm 3 plaques par carton.

| DESCRIP. | FORMAT | AUTO-ADHÉSIF | RÉF. |
|-----------------|--------|--------------|-------|
| PFM-15 plaque | ■ | - | 26135 |
| PFM-15 A plaque | ■ | oui | 26138 |
| PFM-25 plaque | ■ | - | 26136 |
| PFM-25 A plaque | ■ | oui | 26139 |
| PFM-40 plaque | ■ | - | 26137 |
| PFM-40 A plaque | ■ | oui | 26140 |

Transmission Loss (dB)

PFM



Coefficient d'absorption

PFM

