

FICHE TECHNIQUE

FI

15mm

25mm

Revêtement en fibre de verre et mousse de polyuréthane ignifuge M-1.



Valeur globale d'isolation au bruit aérien

Mesures suivant norme UNE-EN ISO 140-3 (Décembre 1995).
 Mesurage en Laboratoire de l'Isolation Acoustique des Immeubles et des Éléments de Construction.
 Correspondance complète avec ISO 140-3(1995).
 Annule et remplace la UNE 74-040/3 (1984).
 Calculs suivant NBECA88.

DESCRIPTION	R' (dB)
FI-15 SUR PLAQUE MÉTALLIQUE 2mm	22
FI-25 SUR PLAQUE MÉTALLIQUE 2mm	23

Composition

Revêtement en fibre de verre et mousse de polyuréthane ignifuge M-1.

Applications

Isolant thermique, comportement au feu M-1, bonne résistance à l'imprégnation d'hydrocarbures; n'assure pas une très bonne absorption acoustique mais si une bonne isolation.

Épaisseurs

15mm 25mm

Formats

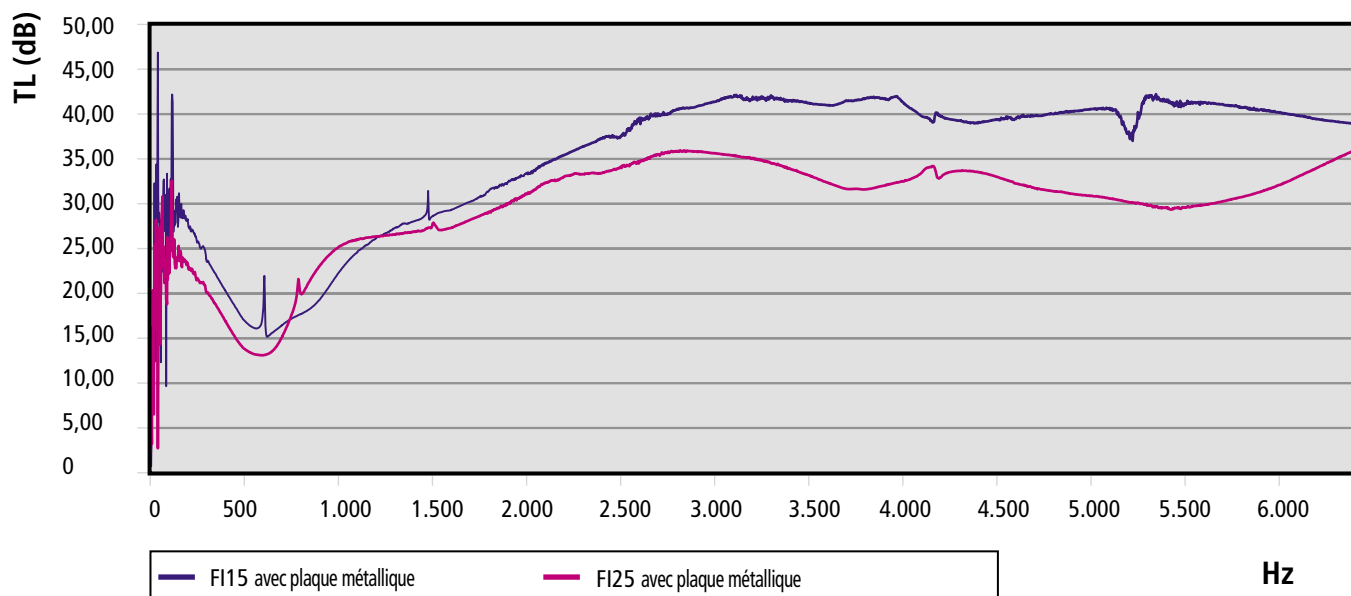
Plaques de 1200x1000mm.
 Épaisseur 15mm 8 plaques par carton.
 Épaisseur 25mm 5 plaques par carton.

● Consulter la possibilité de fabrication de rouleaux.

DESCRIP.	FORMAT	AUTO-ADHÉSIF	RÉF.
FI-15 plaque	■	-	26206
FI-15 A plaque	■	oui	26201
FI-25 plaque	■	-	26207
FI-25 A plaque	■	oui	26205

Transmission Loss (dB)

FI



Coefficient d'absorption

FI

