

SH

DESCRIPCIÓN

El soporte se compone de un elemento antivibratorio circular, con dos bases metálicas intercaladas internamente, y con dos bases cuadradas con cuatro orificios para su instalación.

El soporte AMC-MECANOCAUCHO® tipo SH, ofrece una alta capacidad de carga estática y de sobrecargas puntuales a compresión con una mínima deflexión, manteniendo una baja rigidez radial.

CARACTERÍSTICAS TÉCNICAS

Los soportes AMC-MECANOCAUCHO® tipo SH, están diseñados para aplicaciones de grandes cargas permanentes.

Se pueden suministrar en 3 modelos diferentes y a su vez en diferentes durezas cada uno, siendo su rango de cargas de 2 a 40 Tn.

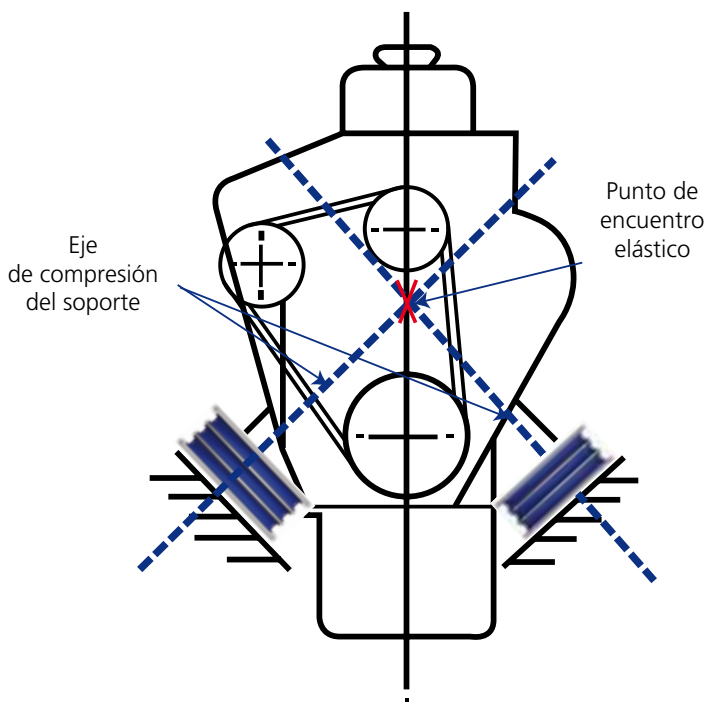
APLICACIONES:

Su gran capacidad de carga, su baja rigidez radial y su poca altura, hacen de él un soporte ideal para: Rodillos vibrantes, Molinos, Maquinaria pesada.

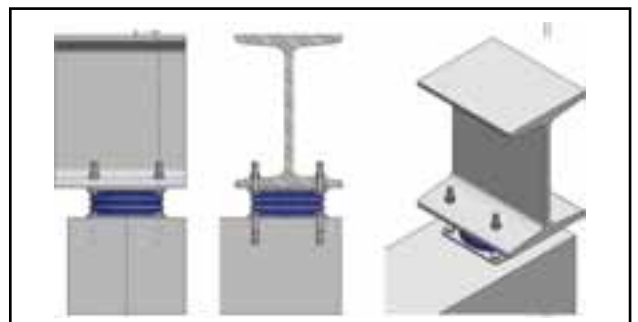
Gracias a su alta capacidad de carga, se aplica como soporte antivibratorio puntual en estructuras de edificios.

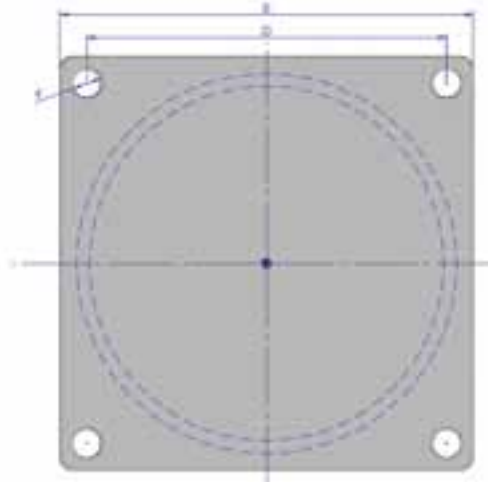
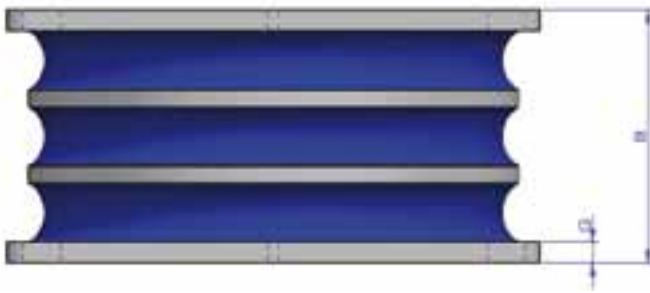


Instalación a cizalla compresión



El departamento técnico de **AMC-MECANOCAUCHO®**, puede realizar cálculos para determinar el ángulo apropiado del equipo a suspender con el objetivo de lograr un óptimo compromiso del aislamiento y la estabilidad.

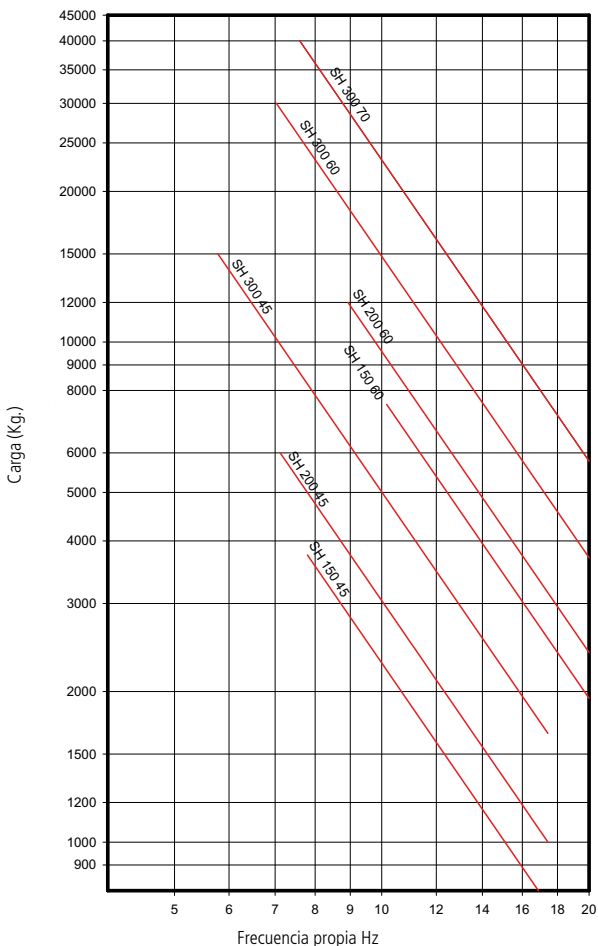




TIPO	B	D	E	F	G	AMC	CÓDIGO			PESO (Kg.)
							45 Sh	60 Sh	70Sh	
SH 150	63	136	166	13,5	6	Ref...	148201	148202		4,5
						Carga Máx.(Kg.)	3.750	7.500	*	
SH 200	82	184	220	17	8	Ref...	148204	148205		9
						Carga Máx.(Kg.)	6.000	12.000	*	
SH 300	120	270	310	22	10	Ref...	148207	148208	148209	27
						Carga Máx.(Kg.)	15.000	30.000	40.000	

SOPORTE SH DINÁMICO

FRECUENCIAS PROPIAS
AMC MECANOCAUCHO® TIPO SH



SOPORTE SH FLECHA

CURVAS DE CARGA FLECHA
AMC MECANOCAUCHO® TIPO SH

