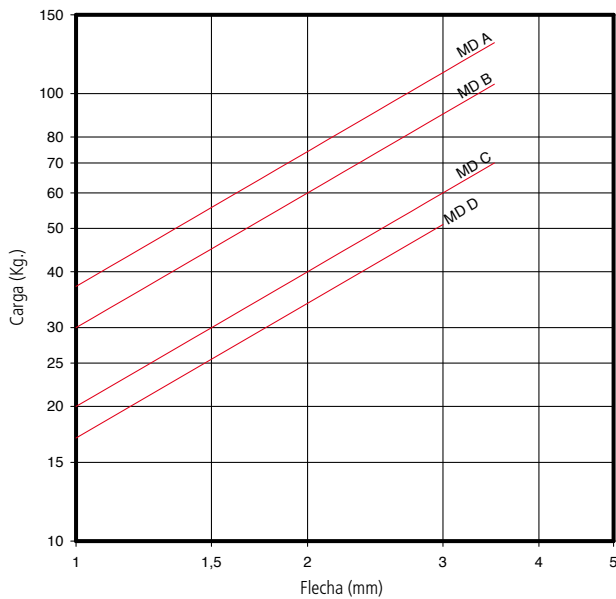


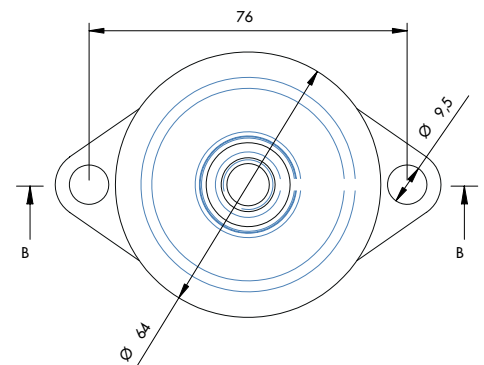
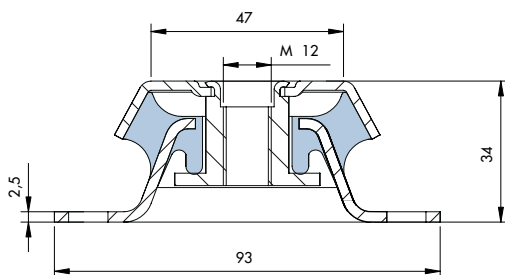


MD FLECHA

CURVAS DE CARGA FLECHA AMC
MECANOCAUCHO® TIPO MD



TIPO	CÓDIGO	PESO
	Carga kg.	(gr.)
A	135210	238
	130	
B	135212	238
	105	
C	135213	238
	70	
D	135219	238
	50	



MD

DESCRIPCIÓN

Los soportes AMC-Mecanocaucho tipo MD, son de una arquitectura similar a los BSB y BRB. La ventaja de este soporte, es que se trata de un elemento elástico de alto amortiguamiento.

Su mezcla especial le confiere un alto grado de aislamiento antivibratorio y ofrece una gran estabilidad a los equipos suspendidos.

CARACTERÍSTICAS TÉCNICAS

- Campana metálica que protege la pieza de posibles precipitaciones de aceite.
- Dispone de baño electrolítico que protege la pieza de la corrosión. Conformidad ROHS.
- Disponen de un tope interior que impide que el caucho trabaje a tracción limitando su movimiento vertical ascendente.

APLICACIONES

Este soporte está especialmente diseñado, para aislar motores que producen vibraciones de gran amplitud.

Motores de 1 a 3 cilindros, Moto bombas, Grupos electrógenos, Compresores, Ventiladores...

¿CUÁNDO SE UTILIZA?

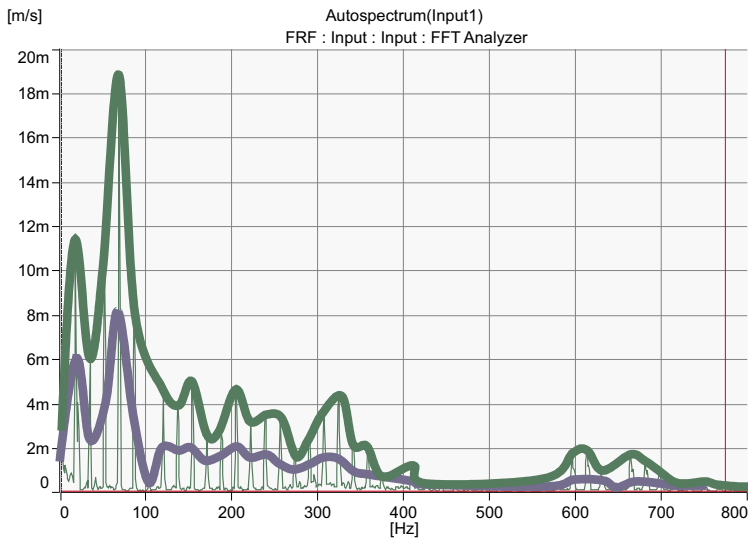
El AMC-Mecanocaucho® tipo MD trabaja como soporte antivibratorio pero también como estabilizador de motores. Este soporte se utiliza cuando los soportes de caucho metal convencionales no ofrecen suficiente estabilidad a los motores.

El MD se instala en pequeños motores de 1, 2 y 3 cilindros, especialmente inestables.

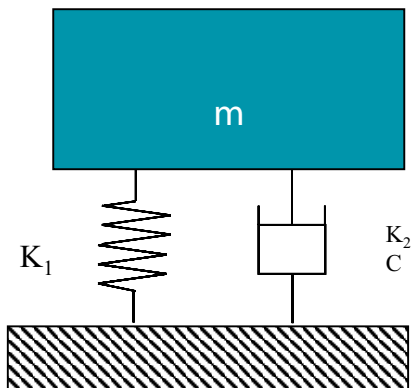
Estos soportes son apropiados para la suspensión de máquinas que tengan paradas y arrancadas y que el paso de resonancia necesite un alto grado de amortiguamiento o que trabajen a regímenes cercanos a la frecuencia de resonancia del sistema.

Los motores diesel necesitan soportes MD, especialmente cuando tienen pocos cilindros y de gran diámetro este hecho hace que el motor cree vibraciones de gran amplitud, por tanto se necesita un extra de amortiguación para corregir estas grandes amplitudes.

Nivel vibratorio medido en el motor



— Soporte caucho natural
— Soporte MD



K1= Rigidez principal - K2= Rigidez secundaria
C= Coeficiente de amortiguación - m= Masa



Es un soporte muy adecuado para aquellos motores donde no sea físicamente posible instalar los soportes antivibratorios a la misma altura del cigüeñal.