

AKUSTIK + SYLOMER®: MODELOS Y DIMENSIONES

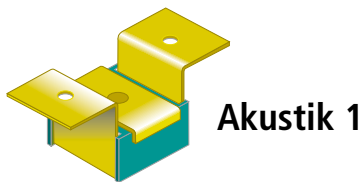
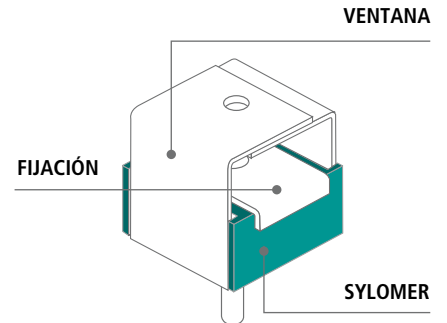
DESCRIPCIÓN DEL PRODUCTO

Estos soportes antivibratorios han sido concebidos para la suspensión de techos falsos acústicos, tuberías vibrantes y maquinaria que debe de ser suspendida.

Las sobresalientes propiedades del poliuretano microcelular Sylomer® consiguen unos valores de aislamiento excelentes respecto a otros soportes que emplean caucho o corcho o una combinación de ambos. Estos soportes antivibratorios son fabricados en

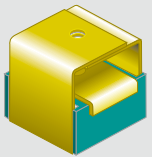
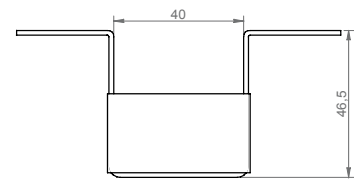
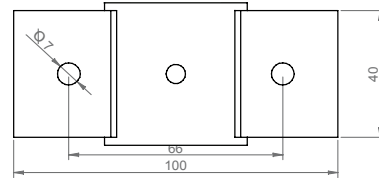
dos mezclas especiales de Sylomer® para adaptarse mejor a la carga de cada aplicación.

Una gran variedad de ventanas y elementos de fijación facilitan su instalación y se adaptan mejor a cada tipo de obra. Sus robustas partes metálicas resisten a cargas a tracción de 650 a 1000 Kg. Se suministran con un tratamiento anticorrosivo capaz de resistir a los entornos más exigentes.



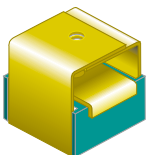
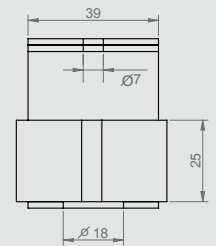
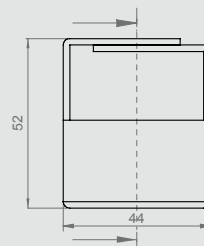
Akustik 1

Se fija directamente al techo por medio de dos agujeros.



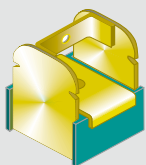
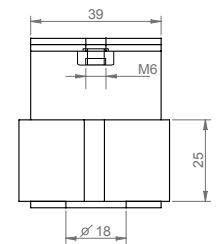
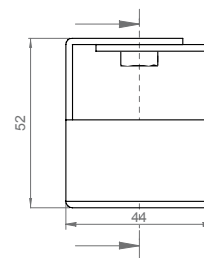
Akustik 3

Se fija directamente al techo utilizando un tornillo y una tuerca de bloqueo.



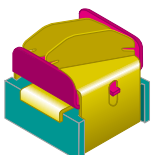
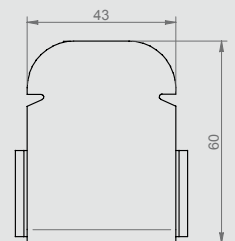
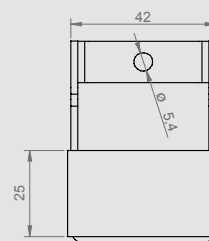
Akustik 4

Gracias a una tuerca soldada a la ventana la fijación se realiza por medio de un tornillo.



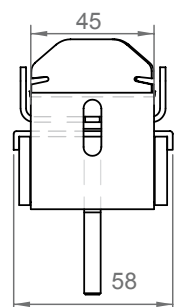
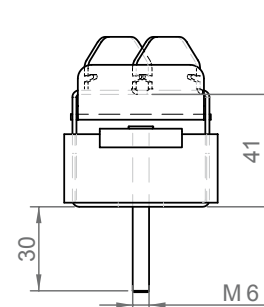
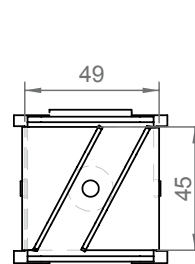
Akustik Rapid

Diseñado para ser fijado a la mayoría de los perfiles del mercado. Gracias a su diseño, se pueden realizar instalaciones fáciles y seguras.



Akustik Seguridad

Su sistema gravitatorio asegura la correcta instalación y ofrece una seguridad superior evitando descuelgues. Gracias a su diseño el soporte no se ancla al perfil si no se instala correctamente. Evita posibles descuelgos. Gracias a su diseño de horquilla a 45°, el anclaje y desanclaje es sencillo y seguro.



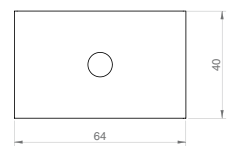
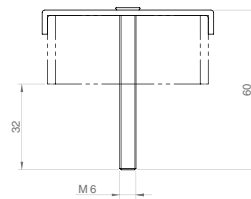
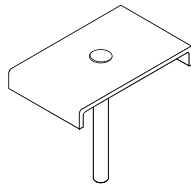
AKUSTIK + SYLOMER®: MODELOS Y DIMENSIONES

TIPO DE FIJACIÓN

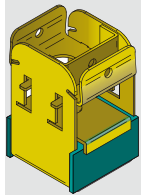
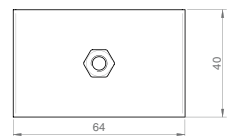
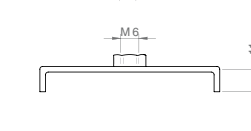
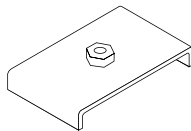
Para aquellas instalaciones donde se requiera fijación de tipo macho M6, se recomienda elegir la fijación **Tipo A**.

Para aquellas instalaciones donde se requiera fijación de tipo hembra M6, se recomienda elegir la fijación **Tipo B**.

TIPO A

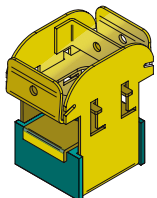
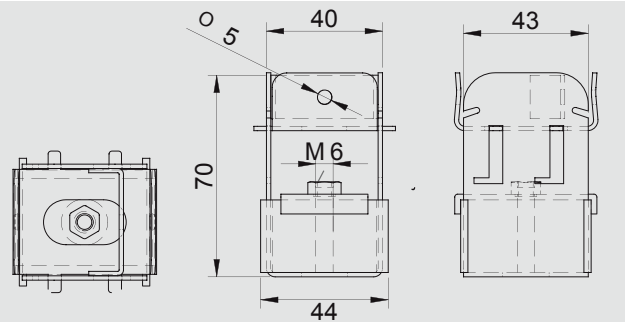


TIPO B



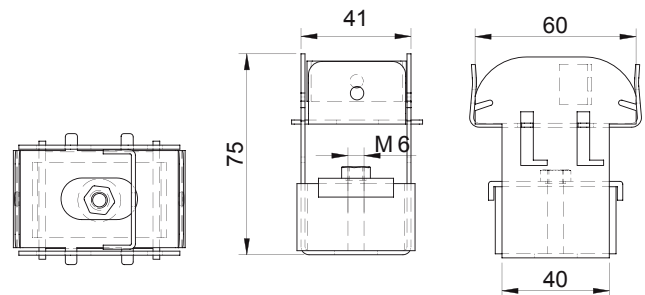
Akustik Super T47

La prestación de seguridad "SUPER" se adapta a los diferentes perfiles que hay en el mercado.

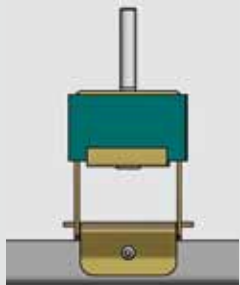


Akustik Super T60

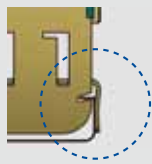
La dimensión exterior de los perfiles puede variar pero nuestro sistema de seguridad "SUPER" con forma de labios se ajusta a las diferentes longitudes de perfil.



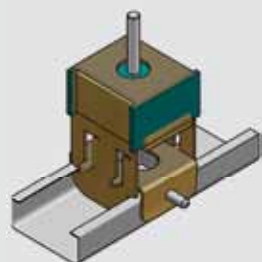
FASES DE INSTALACIÓN DE AKUSTIK SUPER



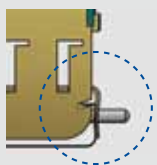
Detalle A



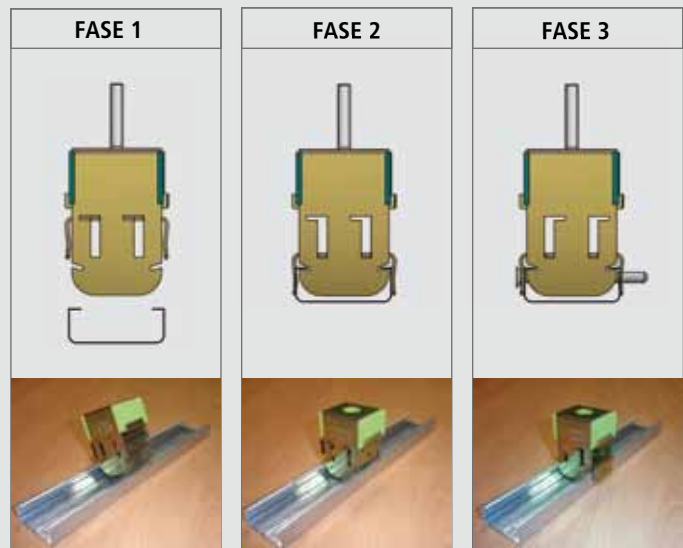
1 • El sistema de seguridad se adapta a perfiles de diferentes anchuras.



Detalle B



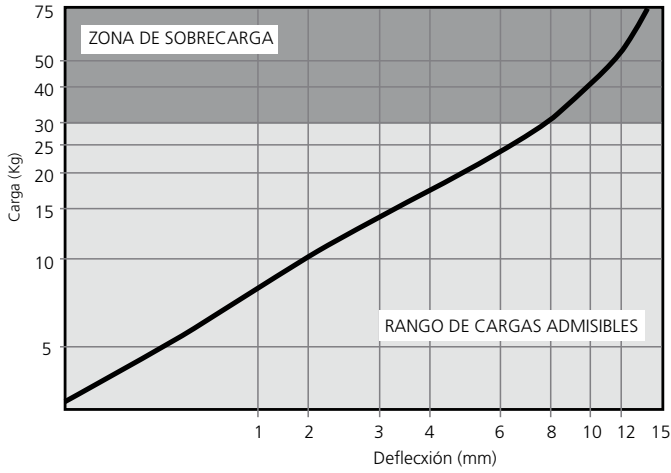
2 • El sistema de seguridad "SUPER" admite la posibilidad de insertar un tornillo de bloqueo.



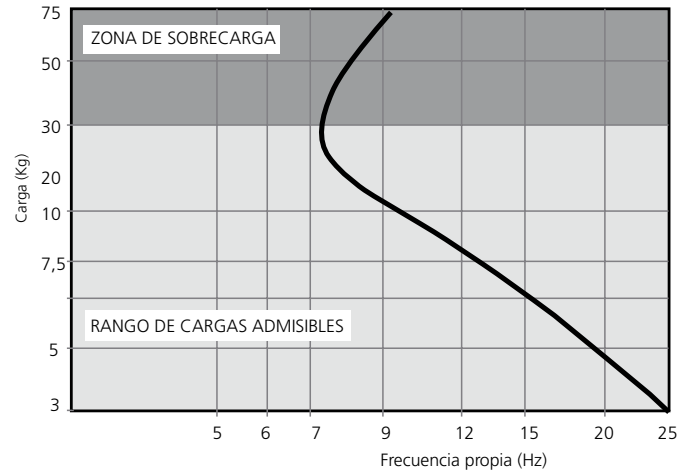
AKUSTIK + SYLOMER[®]: MODELOS Y DIMENSIONES

TIPOS DE SYLOMER

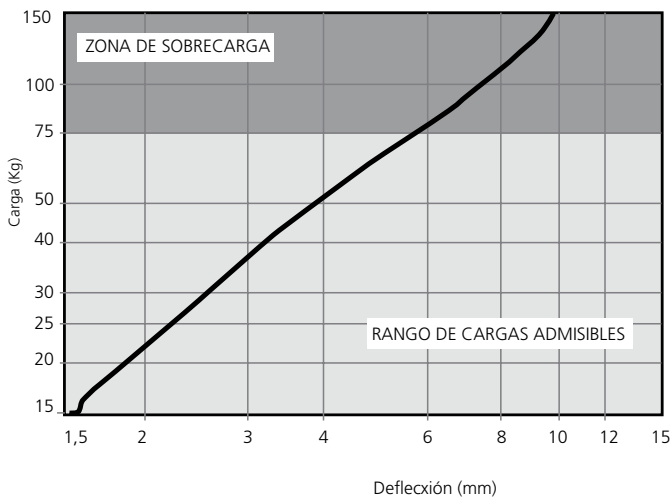
CURVA DE CARGA FLECHA
Akustik + Sylomer **30**



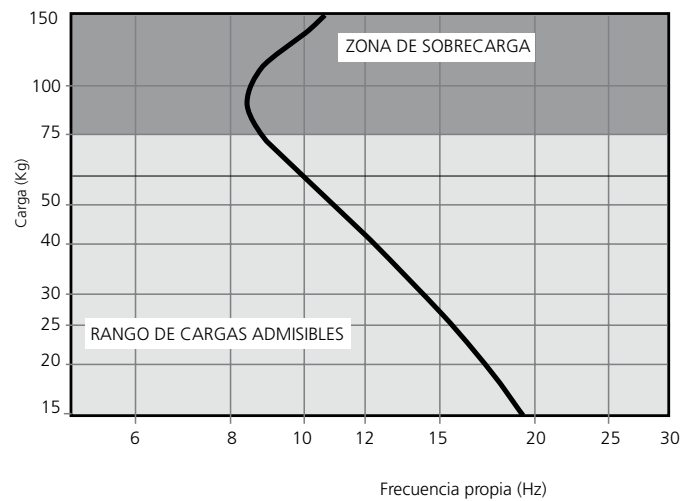
FRECUENCIA PROPIA
Akustik + Sylomer **30**



CURVA DE CARGA FLECHA
Akustik + Sylomer **75**



FRECUENCIA PROPIA
Akustik + Sylomer **75**

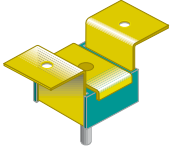
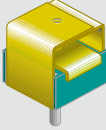
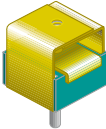
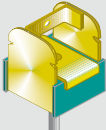
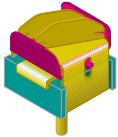
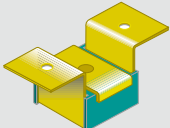

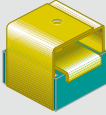

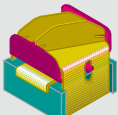


Aplicación de un Akustik 4 + sylomer tipo A


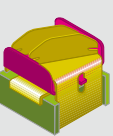


Aplicación del Akustik SUPER T60 + Sylomer 30 tipo B

AKUSTIK + SYLOMER®: GAMA

| | DESCRIPCIÓN | RESUMEN | CARGA MÁX. Kg. | REF. |
|---|--|--|-------------------|--------------|
|  | Akustik 1 + Sylomer®30 Tipo A | Ventana del Akustik 1 fijada al techo con dos agujeros y un tipo de fijación macho M-6 (tipo A). | 30 | 23501 |
|  | Akustik 3 + Sylomer®30 Tipo A | Ventana del akustik 3 fijada al techo por un tornillo M6 y con una tuerca. | 30 | 23503 |
|  | Akustik4 + Sylomer®30 Tipo A | A Ventana del Akustik 4 fijada al techo por un tornillo M6. | 30 | 23505 |
|  | Akustik Rapid + Sylomer®30 Tipo A | Ventana del Akustik rapid fijada al techo por un tornillo M6. | 30 | 23507 |
|  | Akustik Seguridad + Sylomer®30 Tipo A | Ventana del Akustik Seguridad fijada al techo por un tornillo M6. | 30 | 23508 |
|  | Akustik 1 + Sylomer®30 Tipo B | Ventana del Akustik 1 fijada al techo gracias a una tuerca soldada M-6. | 30 | 23509 |
|  | Akustik 3 + Sylomer®30 Tipo B | Ventana del Akustik 3 fijada al techo gracias a una tuerca soldada M-6. | 30 | 23511 |
|  | Akustik4 + Sylomer®30 Tipo B | Ventana del Akustik 4 fijada al techo gracias a una tuerca soldada M-6. | 30 | 23513 |
|  | Akustik Rapid + Sylomer®30 Tipo B | Ventana del Akustik Rapid fijada al techo gracias a una tuerca soldada M-6. | 30 | 23515 |
|  | Akustik Seguridad + Sylomer®30 Tipo B | Ventana del Akustik Seguridad fijada al techo gracias a una tuerca soldada M-6. | 30 | 23516 |

AKUSTIK + SYLOMER[®]: GAMA

| DESCRIPCIÓN | RESUMEN | CARGA MÁX. Kg. | REF. |
|--|--|-------------------|-------|
|  Akustik 1 + Sylomer [®] 75 Tipo A | Ventana del Akustik 1 fijada al techo con dos agujeros y un tipo de fijación macho M-6 (tipo A). | 75 | 23517 |
|  Akustik 3 + Sylomer [®] 75 Tipo A | Ventana del akustik 3 fijada al techo por un tornillo M6 y con una tuerca. | 75 | 23519 |
|  Akustik4 + Sylomer [®] 75 Tipo A | A Ventana del Akustik 4 fijada al techo por un tornillo M6. | 75 | 23521 |
|  Akustik Rapid + Sylomer [®] 75 Tipo A | Ventana del Akustik rapid fijada al techo por un tornillo M6. | 75 | 23523 |
|  Akustik Seguridad + Sylomer [®] 75 Tipo A | Ventana del Akustik Seguridad fijada al techo por un tornillo M6. | 75 | 23524 |
|  Akustik 1 + Sylomer [®] 75 Tipo B | Ventana del Akustik 1 fijada al techo gracias a una tuerca soldada M-6. | 75 | 23525 |
|  Akustik 3 + Sylomer [®] 75 Tipo B | Ventana del Akustik 3 fijada al techo gracias a una tuerca soldada M-6. | 75 | 23527 |
|  Akustik4 + Sylomer [®] 75 Tipo B | Ventana del Akustik 4 fijada al techo gracias a una tuerca soldada M-6. | 75 | 23529 |
|  Akustik Rapid + Sylomer [®] 75 Tipo B | Ventana del Akustik Rapid fijada al techo gracias a una tuerca soldada M-6. | 75 | 23531 |
|  Akustik Seguridad + Sylomer [®] 75 Tipo B | Ventana del Akustik Seguridad fijada al techo gracias a una tuerca soldada M-6. | 75 | 23533 |

AKUSTIK SUPER + SYLOMER[®]: GAMA

| DESCRIPCIÓN | RESUMEN | CARGA MÁX. Kg. | REF. |
|---|---|-------------------|-------|
|  Akustik Super T60 + Sylomer@30 Tipo A | Ventana del Akustik Super fijada al techo por un tornillo M6. | 30 | 23831 |
|  Akustik Super T60 + Sylomer@30 Tipo B | Ventana del Akustik Super fijada al techo por un tornillo M6. | 30 | 23832 |
|  Akustik Super T47 + Sylomer@30 Tipo A | Ventana del Akustik Super fijada al techo por un tornillo M6. | 30 | 23821 |
|  Akustik Super T47 + Sylomer@30 Tipo B | Ventana del Akustik Super fijada al techo por un tornillo M6. | 30 | 23822 |

| DESCRIPCIÓN | RESUMEN | CARGA MÁX. Kg. | REF. |
|--|---|-------------------|-------|
|  Akustik Super T60 + Sylomer@75 Tipo A | Ventana del Akustik Super fijada al techo por un tornillo M6. | 75 | 23851 |
|  Akustik Super T60 + Sylomer@75 Tipo B | Ventana del Akustik Super fijada al techo por un tornillo M6. | 75 | 23852 |
|  Akustik Super T47 + Sylomer@75 Tipo A | Ventana del Akustik Super fijada al techo por un tornillo M6. | 75 | 23841 |
|  Akustik Super T47 + Sylomer@75 Tipo B | Ventana del Akustik Super fijada al techo por un tornillo M6. | 75 | 23842 |