

SOPORTES PARA SUELO FLOTANTE

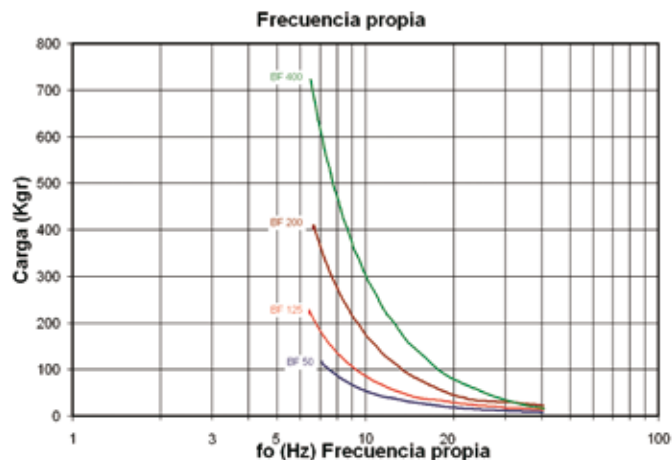
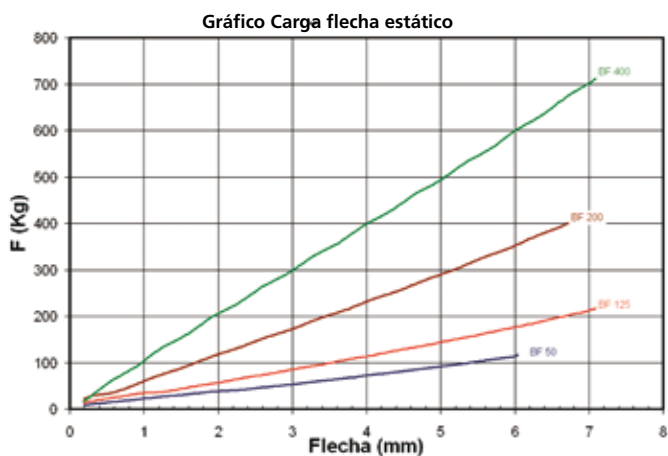
Amortiguadores para bajas frecuencias

Cargas de 50 a 400 kg

Gama diseñada para su utilización en suelos flotantes o maquinaria que trabaje a partir de 700 r.p.m. fabricados en caucho tipo SMR 5CV de muy buenas características mecánicas de aislamiento. Bajo demanda se pueden fabricar en diferentes diámetros y alturas.



Comportamiento dinámico

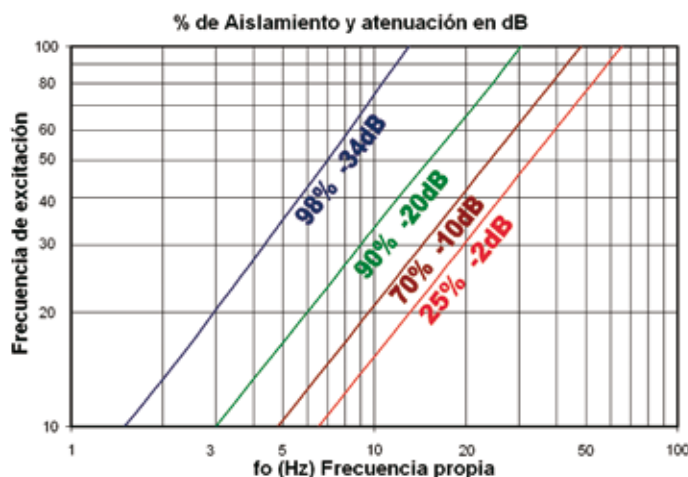
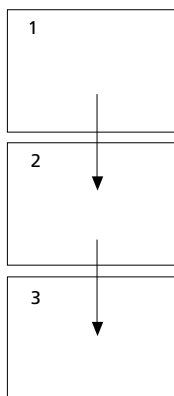


Para seleccionar un soporte elástico se necesitan los siguientes datos:

- Carga a la que se somete el soporte.
- Frecuencia de excitación en Hz.

Cómo calcular:

- Seleccionar la línea de carga correcta en el gráfico nº 1, ir al gráfico nº 2 y obtener la frecuencia propia de la suspensión. Con esta frecuencia propia prolongar la línea hacia el gráfico 3 y obtener el % de aislamiento para la frecuencia de excitación dada.



	REF. AMC	CARGA MÁX. PERMANENTE	Ø	Altura	CÓDIGO
	BF 50	50 kg	40	28	24201
	BF 125	125 kg	60	36	24202
	BF 200	200 kg	80	40	24203
	BF 400	400 kg	95	40	24204

SOPORTES PARA SUELO FLOTANTE

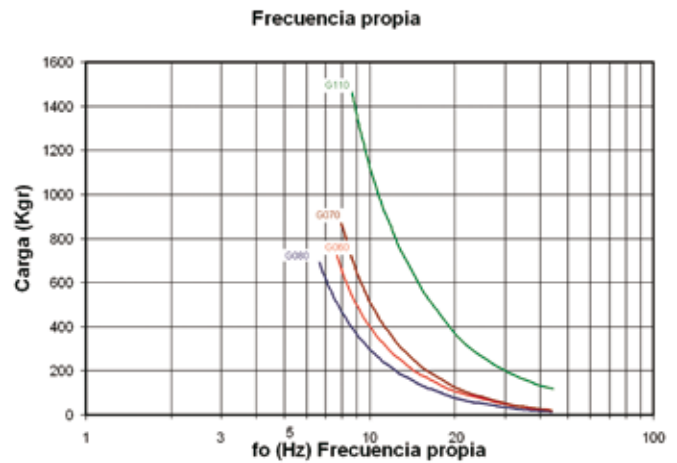
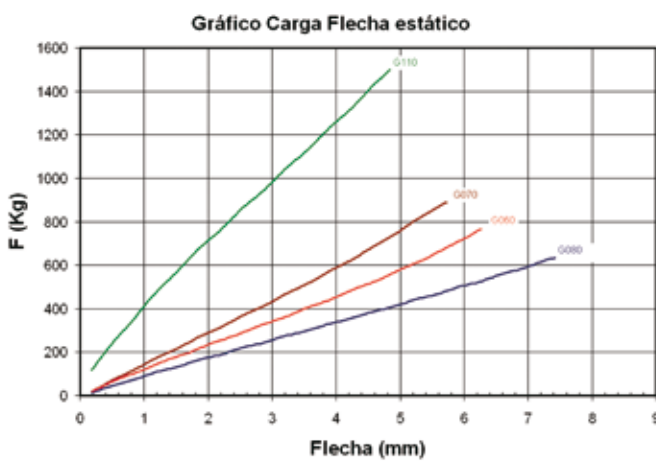
Bloques de apoyo G

Cargas de 300 a 800 kg

Son soportes cuadrados antivibratorios ideales para su colocación sin ningún tipo de anclaje ni sujeción.



Comportamiento dinámico

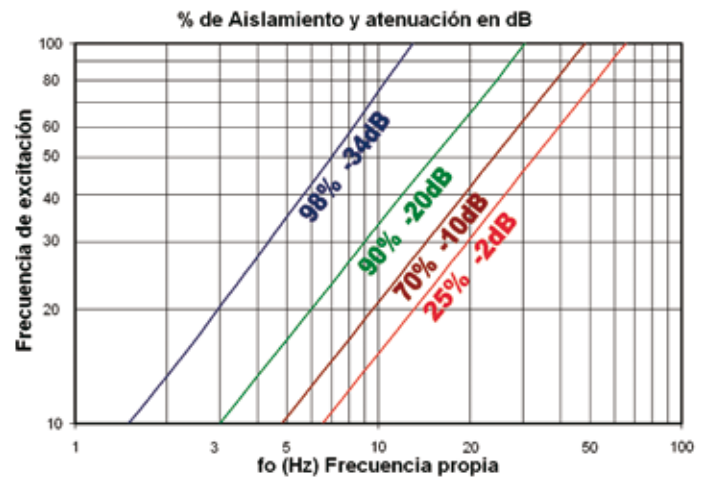
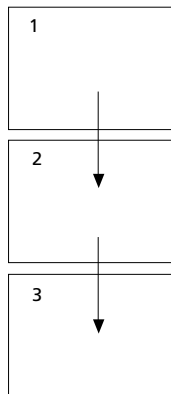


Para seleccionar un soporte elástico se necesitan los siguientes datos:

- Carga a la que se somete el soporte.
- Frecuencia de excitación en Hz.

Cómo calcular:

• Seleccionar la línea de carga correcta en el gráfico nº 1, ir al gráfico nº 2 y obtener la frecuencia propia de la suspensión. Con esta frecuencia propia prolongar la línea hacia el gráfico 3 y obtener el % de aislamiento para la frecuencia de excitación dada.



	REF. AMC	CARGA MÁX. PERMANENTE	A	B	CÓDIGO
	G-060	400 kg	70	30	152005
	G-070	600 kg	80	30	152006
	G-110	800 kg	110	30	152009
	G-080	300 kg	80	50	152007