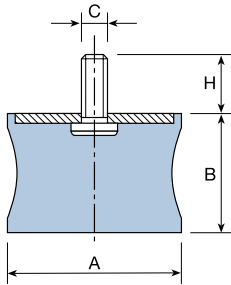
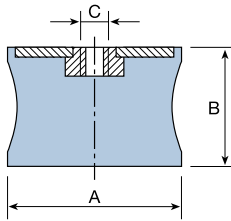


DIABOLO PUFFER AMC MECANOCAUCHO®



TYP A



TYP C

TYP	A	B	C	H	DYNAMIK		STATIK		CODE
					BELASTUNG max. daN	DURCHBIEGUNG m.m.	BELASTUNG max. daN	DURCHBIEGUNG m.m.	
F.3	30	23	M-8	20	90	9	40	5	114001
F.7	44	42	M-8	20	100	10	50	6	114002
F.1	60	44	M-8	20	100	10	40	4	114003
F.2	60	44	M-8	20	200	12	75	5,5	114004
F.4	60	60	M-10	25	350	15	150	8	114005
F.8	60	31	M-10	25	275	14	100	7	114006
F.5	80	65	M-14	35	800	16	300	9,5	114007
F.6	95	70	M-16	45	1000	18	400	9,5	114008

TYP A

TYP	A	B	C	H	DYNAMIK		STATIK		CODE
					BELASTUNG max. daN	DURCHBIEGUNG m.m.	BELASTUNG max. daN	DURCHBIEGUNG m.m.	
F.3	30	23	M-8	20	90	9	40	5	114011
F.7	44	42	M-8	20	100	10	50	6	114012
F.1	60	44	M-8	20	100	10	40	4	114013
F.2	60	44	M-8	20	200	12	75	5,5	114014
F.4	60	60	M-10	25	350	15	150	8	114015
F.8	60	31	M-10	25	275	14	100	7	114016
F.5	80	65	M-14	35	800	16	300	9,5	114017
F.6	95	70	M-16	45	1000	18	400	9,5	114018

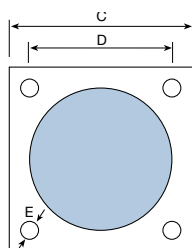
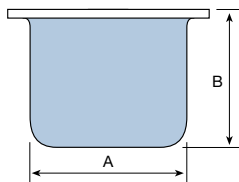
TYP C

ANWENDUNGEN

Als ANSCHLÄGE: Bei jeder Amplitudenbegrenzung eines flexiblen Elements.

- Hubbegrenzer für Blattfeder oder Stoßdämpfer.
- Hubbegrenzer für Kräne und Hebezüge.
- Festkeilung des zerbrechlichen Materials in den Verpackungen.

ZYLINDRISCHE PUFFER AMC MECANOCAUCHO®



TYP	A	B	C	D	H	DYNAMIK		ENERGIE a 1 m/s Kg. m.	CODE
						BELASTUNG Kg.	DURCHBIEGUNG m.m.		
T-150	150	125	185	150	13,5	5.000	50	125	117001
T-250	250	208	315	250	14,5	40.000	100	1.250	117002

ANWENDUNGEN

Als ANSCHLÄGE: Bei jeder Amplitudenbegrenzung eines flexiblen Elements.

- Hubbegrenzer für Blattfeder oder Stoßdämpfer.
- Hubbegrenzer für Kräne und Hebezüge.
- Festkeilung des zerbrechlichen Materials in den Verpackungen.