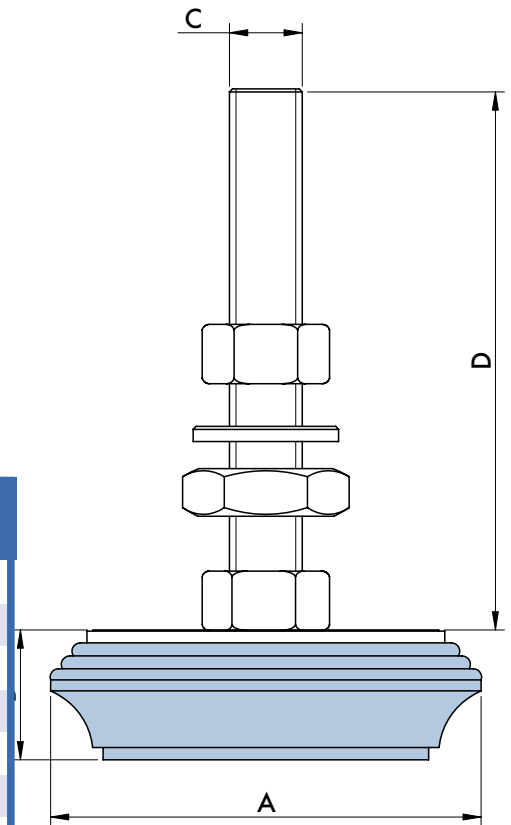


# SV NIEDRIG

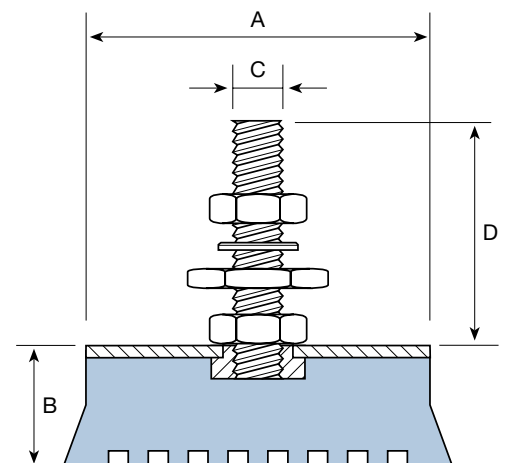


TYP	ABMESSUNGEN mm.				BEL. Kg.		GEWICHT (gr)	CODE
	A	B	C	D	MIN.	MAX.		
00 B	60	18	M-10	81	60	120	187	147001
0 B	70	20	M-12	89	90	160	286	147002
1 B	85	25	M-12	89	130	350	382	147003
2 B	100	20	M-14	109	270	600	574	147004
3 B	120	28	M-16	116	450	900	867	147005
4 B	140	33	M-16	116	700	1.200	1.300	147006
5 B	160	36	M-16	116	1.100	1.750	1.556	147007

\* Lieferung ist in Niroststahl möglich

### ANWENDUNGEN

Dämpfer für Maschinenfüße.



TYP	ABMESSUNGEN mm.				BEL. Kg.	CODE	GEWICHT (gr)
	B	C	D	MAX.			
S.M.-40	40	18	M-8	48	45	146001	79
S.M.-60	65	28	M-12	89	150	146002	307
S.M.-70	75	29	M-12	89	250	146003	363
S.M.-90	95	30	M-12	89	500	146004	573
S.M.-120	125	31	M-16	116	1.000	146005	904