



MARINE-DÄMPFER

BESCHREIBUNG

Die Dämpfer AMC-Mecanocaucho® Typ Marine sind ideale Dämpfer für mobile Anwendungen dank ihrer sehr robusten Bauweise.

Ihr besonderer Entwurf weist verschiedene Federsteifigkeiten in den drei Achsen auf. Es handelt sich um Schwingungsdämpfer mit einer hohen Elastizität in vertikaler Richtung, einer großen Federsteifigkeit in Längsrichtung und einer optimalen seitlichen Federsteifigkeit, um eine zusätzliche Isolierung auf diesen Achsen anzubieten.

TECHNISCHE EIGENSCHAFTEN

-Die Haube verfügt in ihrem oberen Teil über eine kreuzförmige Stanzung, dank derer ihre Federsteifigkeit bei mobilen Anwendungen verbessert wird und sie verbessert außerdem die Entleerung von Ölen und Flüssigkeiten, die sich über ihr ablagern.

-Die Metallteile haben eine geeignete Antikorrosionsbehandlung für Anwendungen im Freien erhalten.

-Die Dämpfer sind klar gekennzeichnet und in ihre Basis wird der Typ und der Härtebereich eingraviert.

-Sie verfügen über einen inneren Anschlag, der verhindert, dass der Kautschuk mit Traktion arbeitet, indem er seine aufsteigende vertikale Bewegung begrenzt.

-Die obere Metallhaube schützt das innere Elastomer vor eventuellen Öltropfen, Ozon und UV-Strahlung, die sehr schädlich für den Kautschuk sein können.

-Für die Installation von Schiffsantriebsmotoren lassen Sie sich von der technischen Abteilung von AMC-Mecanocaucho® beraten.

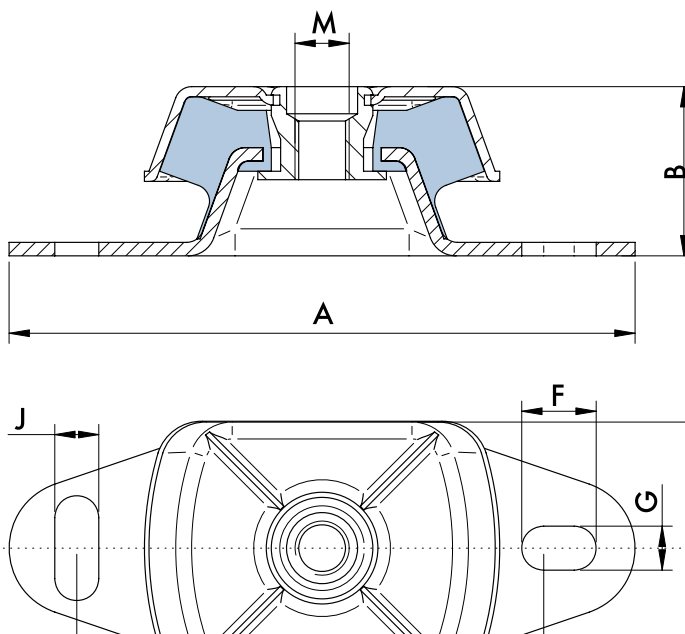
Die verschiedenen Federsteifigkeiten für jede Achse ermöglichen, eine große Flexibilität in senkrechter Richtung zur Kurbelwelle/Motorachse anzubieten. Dieser Umstand bewirkt, dass die Schwingungen für alle Motorentypen wirksamer isoliert werden. ROHS Komform

ANWENDUNGEN

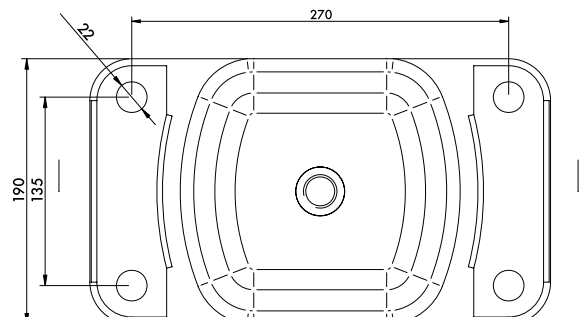
Bei beweglichen Rotationsmaschinen, die eine große Kapazität für die Schwingungs- und Schallsolierung benötigen, wie:

- Pumpen
- Schiffs- und Landaggregate
- Bewegliche Elektro-Fahrgestelle
- Nutzfahrzeuge
- Kompressoren
- Lüfter
- Schiffsantriebe

Schiffszeugnis



Zeichnung Marinedämpfer XL



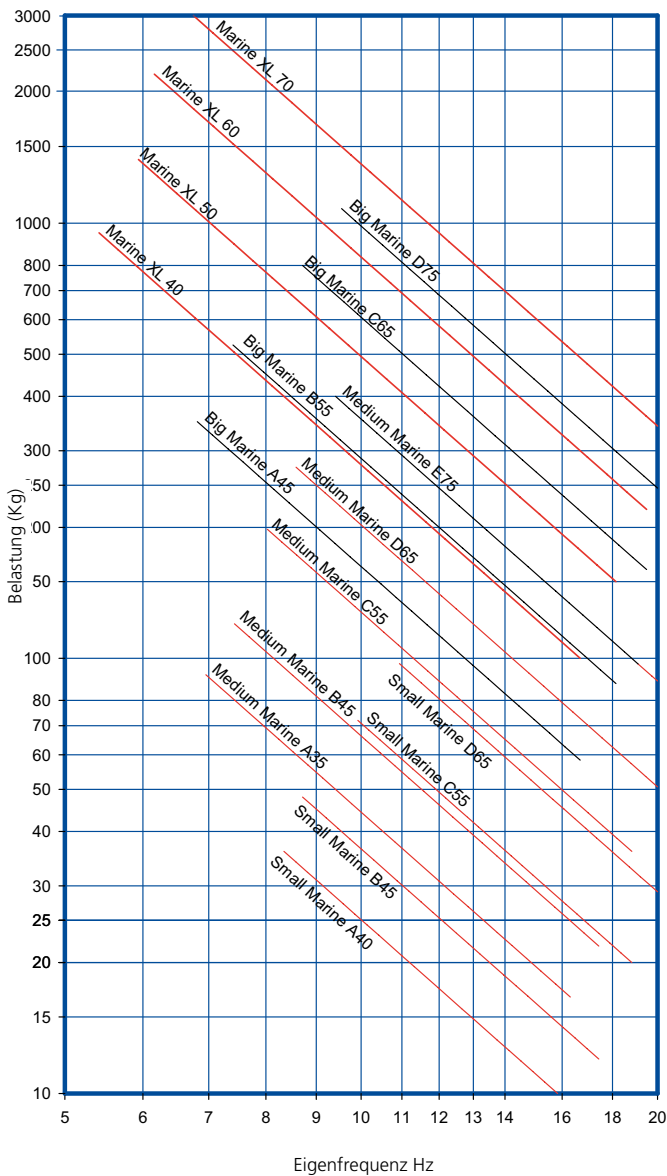
TYP	A	B	C	D	F	G	J	M	AMC	CODE	CODE	CODE	CODE	CODE	CODE	GEWICHT (gr)
										35 Sh	40 Sh	45 Sh	55 Sh	65 Sh	75 Sh	
KLEIN	120	38,5	60	100	14	11	14	M-12	Ref	*	136001	136002	136003	136004	136005	397
										Belastung (kg)	35	45	70	95	110	
MITTEL	183	50	75	140	30	13	20	M-16	Ref	136021	*	136022	136023	136024	136025	857
										Belastung (kg)	95	120	220	280	400	
GROSS	228	68	112	182	34	18	26	M-20	Ref	*	*	136041	136042	136043	136044	2250
										Belastung (kg)	350	525	800	1080		
XL	330	112	190	270	22	22	26	M-24	Ref	*	*	136061	136062 ^(A)	136063 ^(B)	136064 ^(C)	9600
										Belastung (kg)	950	1400	2200	3000		

* Herstellung auf Anfrage

^(A) CODE 50 Sh / ^(B) CODE 60 Sh / ^(C) CODE 70 Sh

MARINEDÄMPFER DYNAMISCH

EIGENFREQUENZEN AMC
MECANOCAUCHO® TYP MARINEDÄMPFER



MARINEDÄMPFER DURCHBIEGUNG

BELASTUNGSKURVEN DURCHBIEGUNG AMC
MECANOCAUCHO® TYP MARINEDÄMPFER

