



# SCH

## BESCHREIBUNG

Die Dämpfer AMC-Mecanocaucho® Typ SCH sind Dämpfer, die aus zwei Kautschukteilen bestehen, von denen eines eine innere Einsatzhülse aus Metall trägt, die durch die Verankerungsschraube als Führung des Maschinendämpfers dient.

Er wird vorverdichtet auf das Gestell der Maschine selbst installiert. Seine Dicke "E" bestimmt den Grad seiner Vorverdichtung.

## TECHNISCHE EIGENSCHAFTEN

Dieser Schwingungsdämpfer erweist sich als ideal für Anwendungen von großen dynamischen Belastungen, wo sich eine Bewegungskontrolle als notwendig erweist, wie in Kabinen bei jeder Art von beweglichen Fahrzeugen. Er bietet eine optimale Stabilität an und zugleich eine gute Dämpfung von Stößen und Schwingungen.

## ANWENDUNGEN

-Kabinen./Fahrzeuge für öffentliche Bauten, Landwirtschaftsfahrzeuge usw.

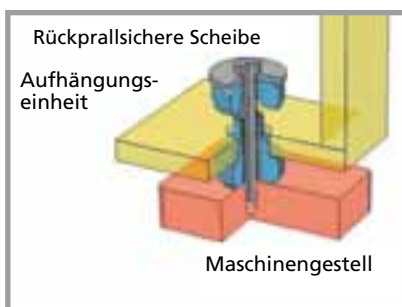
## MONTAGEANLEITUNGEN

Die SCH Dämpfer müssen nach den folgenden Installationsanleitungen montiert werden. Es gibt zwei mögliche Konfigurationen (siehe Montagen 1 und 2), für die die Empfehlungen, die in der folgenden Tabelle gegeben werden, immer befolgt werden müssen. Sie können entsprechend den Werten von Tmax und Tmin, die in der unteren Tabelle angegeben werden, in Bleche verschiedener Dicken installiert werden. Die Belastungskurven vs. Verformungskurven ändern sich abhängig von der Dicke des Blechs, auf das der Dämpfer installiert wird.

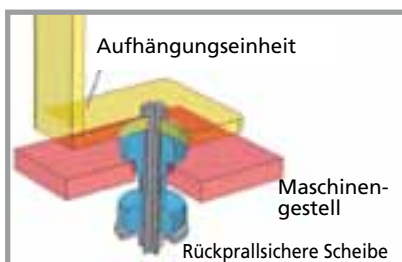


REF	R	Q	Tmax	Tmin
SCH 50	1,5	31,8	14	12,5
SCH 65	2,5	38,1	22	19
SCH 90	3	56,5	29	25

### - Montage 1



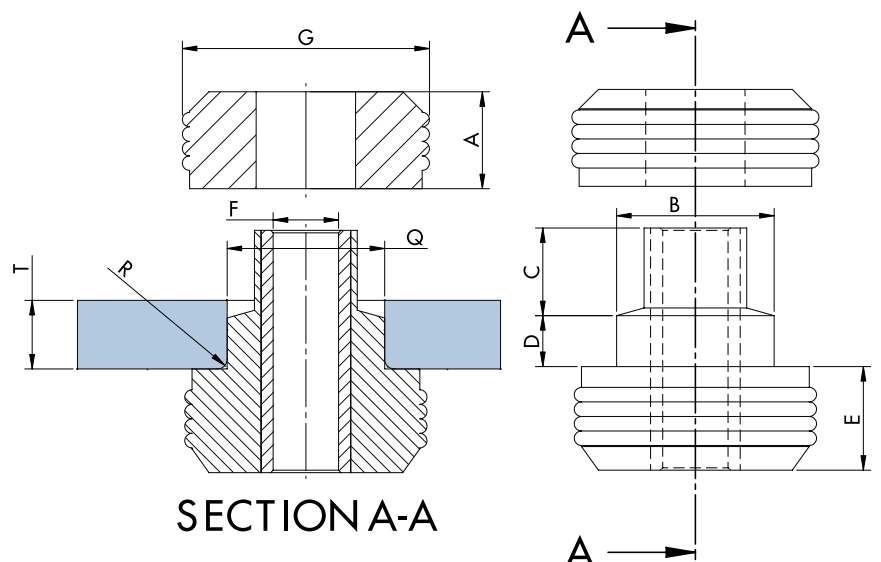
### - Montage 2



## SCHEIBEN

Eigenschaften der Installationsscheiben.

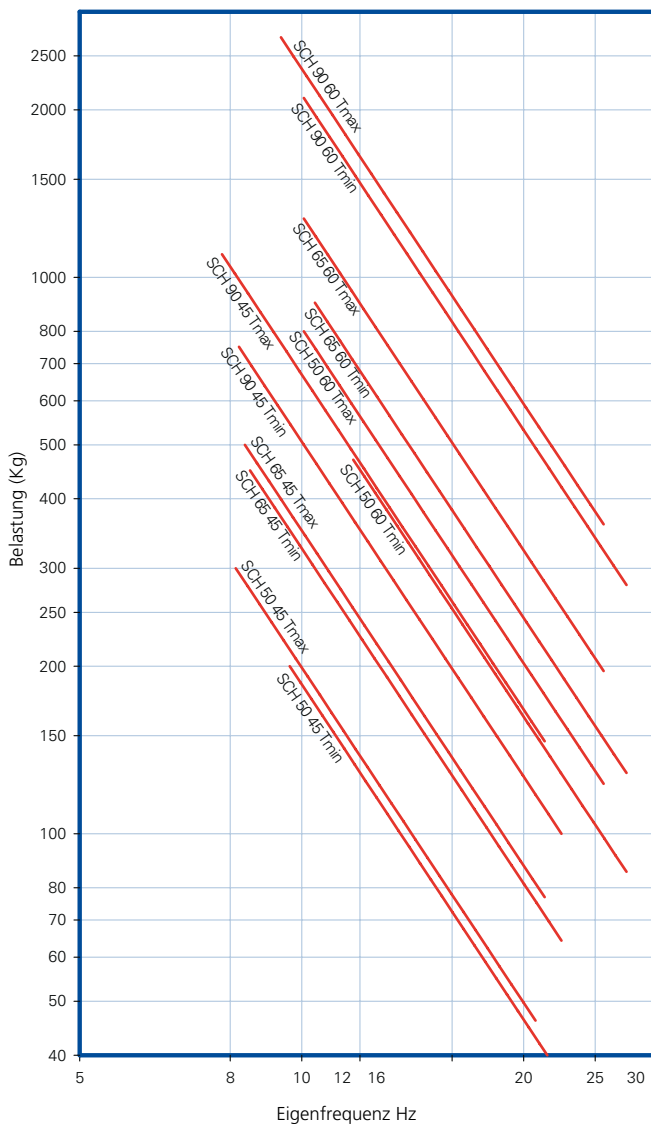
REF	Øext	Øint	DICKE	CODE
SCH 50	54	13,5	4	608099
SCH 65	67	16,5	5	608100
SCH 90	96	22	6	608101



TYP	A	B	C	D	E	F	G		REF 45 Sh	REF 60 Sh	GEWICHT (gr)
SCH 50	20	32,5	18,1	10,5	21,4	13,5	48	Höchstbel.	80	130	153
								Ref	138501	138504	
SCH 65	22,5	39,5	24	15	23	16,5	64	Höchstbel.	120	260	350
								Ref	138502	138505	
SCH 90	25	58	29	19	25	22,5	90	Höchstbel.	260	450	675
								Ref	138503	138506	

### SCH DYNAMISCH

EIGENFREQUENZEN AMC  
MECANOCAUCHO® TYP SCH



### SCH DURCHBIEGUNG

BELASTUNGSKURVEN DURCHBIEGUNG AMC  
MECANOCAUCHO® TYP SCH

