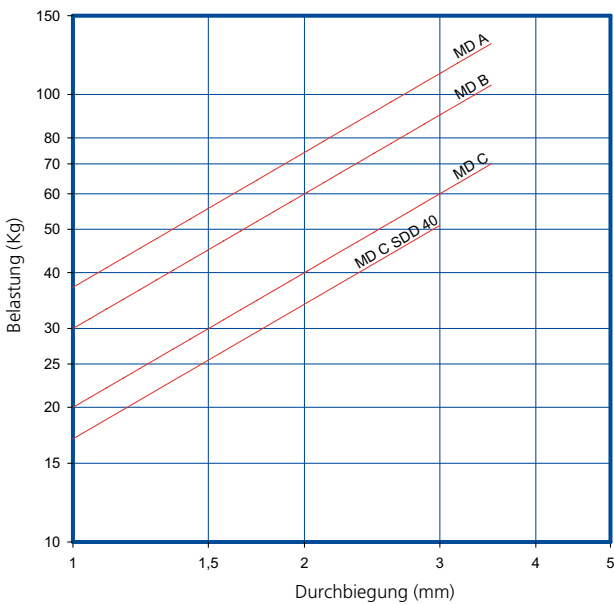


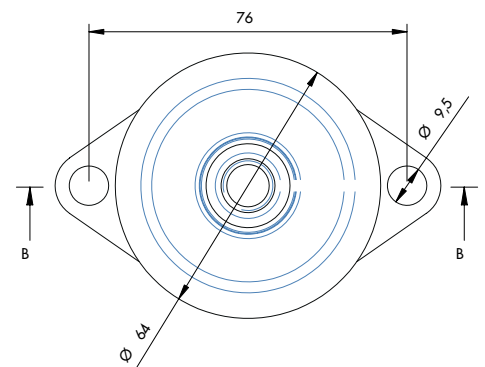
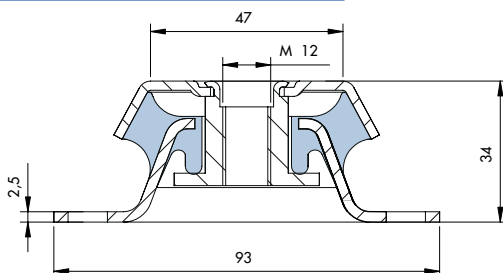


## MD DURCHBIEGUNG

BELASTUNGSKURVEN DURCHBIEGUNG AMC MECANOCAUCHO® TYP MD



TYP	CODE	GEWICHT
	Belastung (Kg)	(gr)
A	135210 130	238
B	135212 105	238
C	135213 70	238
D	135219 50	238



# MD

## BESCHREIBUNG

Die Dämpfer AMC-Mecanocaucho® Typ MD haben eine ähnliche Bauweise wie die BSB und BRB. Der Vorteil dieses Dämpfers besteht darin, dass es sich um ein elastisches Element mit hoher Dämpfung handelt.

Seine besondere Mischung verleiht ihm einen hohen Grad an schwingungsdämpfender Isolierung und gibt den Aufhängungsanlagen eine große Stabilität.

## TECHNISCHE EIGENSCHAFTEN

- Metallhaube, die das Teil vor möglichen Ölablagerungen schützt.
- Verfügt über ein Elektrolysebad, das das Teil vor Korrosion schützt.
- Sie verfügen über einen inneren Anschlag, der verhindert, dass der Kautschuk mit Traktion arbeitet, indem er seine aufsteigende vertikale Bewegung begrenzt.

## ANWENDUNGEN

Dieser Dämpfer ist insbesondere zur Isolierung von Motoren entworfen worden, die Schwingungen mit großen Amplituden erzeugen.

1- bis 3-zylindrige Motoren, Motorpumpen, Stromaggregate, Kompressoren, Lüfter...

## WANN WIRD ER BENUTZT?

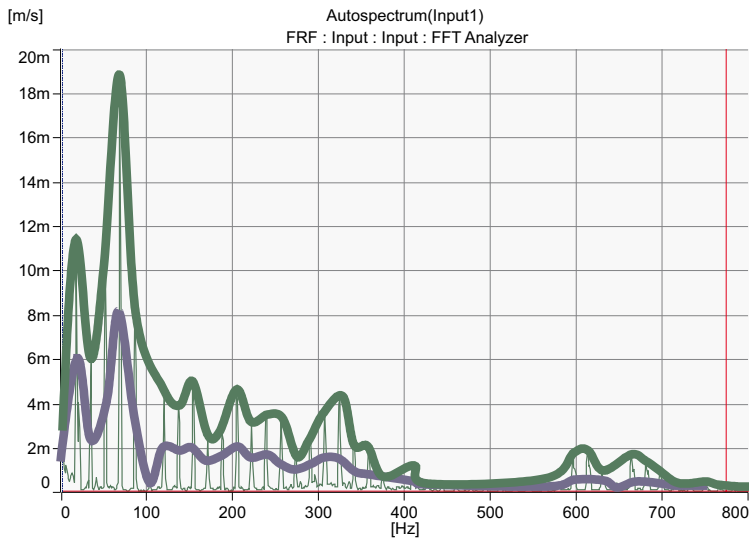
Der AMC-Mecanocaucho® Typ MD arbeitet als schwingungsdämpfender Dämpfer, aber auch als Motorenstabilisator. Dieser Dämpfer wird benutzt, wenn die herkömmlichen Dämpfer aus Kautschuk/Metall den Motoren nicht genügend Stabilität geben.

Der MD wird in kleine 1-, 2- und 3-zylindrige Motoren, die besonders instabil sind, eingebaut.

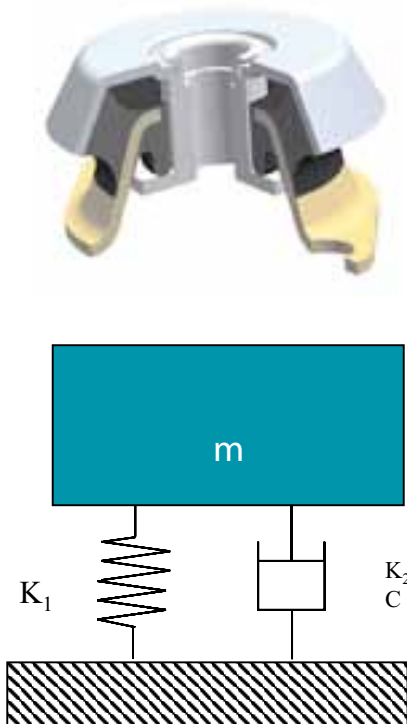
Diese Dämpfer sind geeignet für die Aufhängung der Maschinen, welche viel ein- und ausgeschaltet werden und deren Resonanzstufe einen hohen Dämpfungsgrad benötigt oder die mit ähnlichen Funktionsweisen wie die Resonanzfrequenz des Systems arbeiten.

Die Dieselmotoren benötigen MD Dämpfer, besonders wenn sie wenige Zylinder mit großem Durchmesser haben. Dieser Umstand bewirkt, dass der Motor Schwingungen mit großen Amplituden erzeugt, weshalb eine zusätzliche Dämpfung zur Korrektur dieser großen Amplituden benötigt wird.

## Gemessenes Schwingungsniveau im Motor



— Naturkautschukdämpfer  
— MD Dämpfer



$K_1$ = Hauptsteifigkeit -  $K_2$ = Sekundärsteifigkeit  
 $C$ = Dämpfungskoeffizient -  $m$ = Masse



Es ist ein sehr geeigneter Dämpfer für jene Motoren, wo die Installation der schwingungsdämpfenden Dämpfer auf der gleichen Höhe wie die Kurbelwelle nicht möglich ist.