



KONUSLAGER MIT BASISBEFESTIGUNG

BESCHREIBUNG

Der Dämpfer AMC-Mecanocaucho® mit Basisbefestigung bearbeitet das Elastomer in Kompression und Scherung. Er besteht aus einer äußeren Metallarmierung von hoher Widerstandsfähigkeit und einer inneren konischen Armierung, die einen Nivellierer für die richtige Ausrichtung der Aufhängeeinheit enthält. Um den Einbau zu erleichtern verfügt die Basis des Dämpfers über Bohrlöcher zur Fixation am Rahmen.

TECHNISCHE EIGENSCHAFTEN

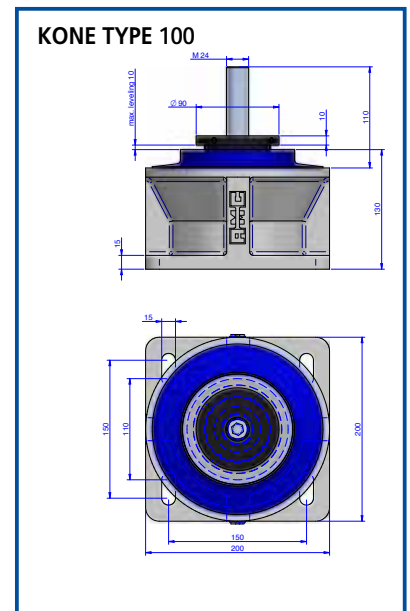
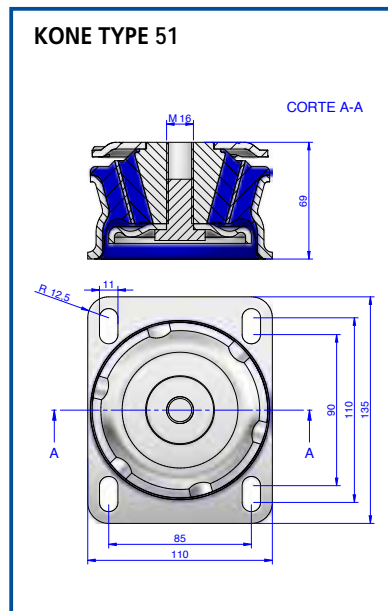
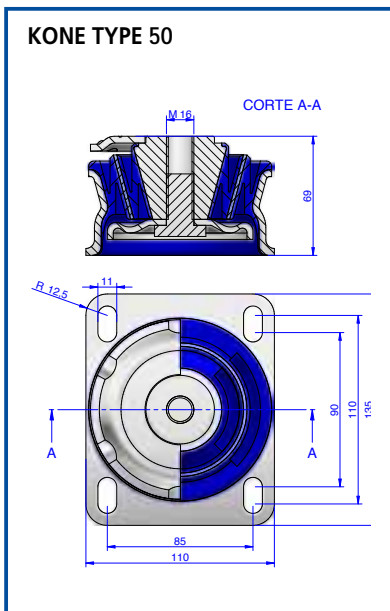
Die Dämpfer AMC-Mecanocaucho® mit Basisbefestigung sind entworfen worden, um eine dominierende Elastizität der Achse bei großen Belastungen anzubieten. Das eingefügte Elastomer ist ein Elastomer mit niedriger dynamischer Federsteifigkeit, welches ermöglicht, niedrige Eigenfrequenzen unter Aufrechterhaltung einer großen Stabilität der Aufhängeeinheit zu erlangen.

Die Radialsteifigkeit des Dämpfers ist höher als die Axialsteifigkeit. Dies ist besonders für jene Anwendungen interessant, bei denen man eine große horizontale Stabilität aufrechterhalten möchte. Der Konuslager 100 hat einen Nivellierer serienmäßig eingebaut. Dies ermöglicht eine leichte Ausrichtung der Getriebehauptwellen ohne anderes zusätzliches Zubehör für besagten Zweck benützen zu müssen.

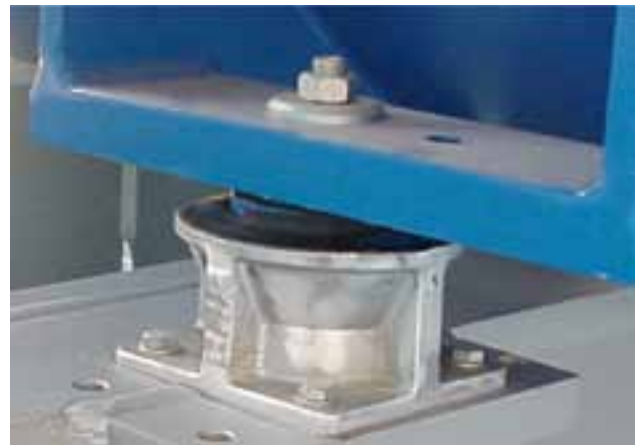
Sie haben serienmäßig ein bruchsicheres Traktionssystem eingebaut. Dank dieses Umstands und der Robustheit der Metallteile sind diese Dämpfer für Anwendungen geeignet, wo die Aufhängeeinheit großen Stößen ausgesetzt ist.

ANWENDUNGEN

Die AMC-Mecanocaucho® mit Basisbefestigung sind insbesondere für ihren Einsatz bei Motoren und Hilfsmaschinen entworfen worden, sowohl bei statischen als auch bei mobilen Anwendungen.

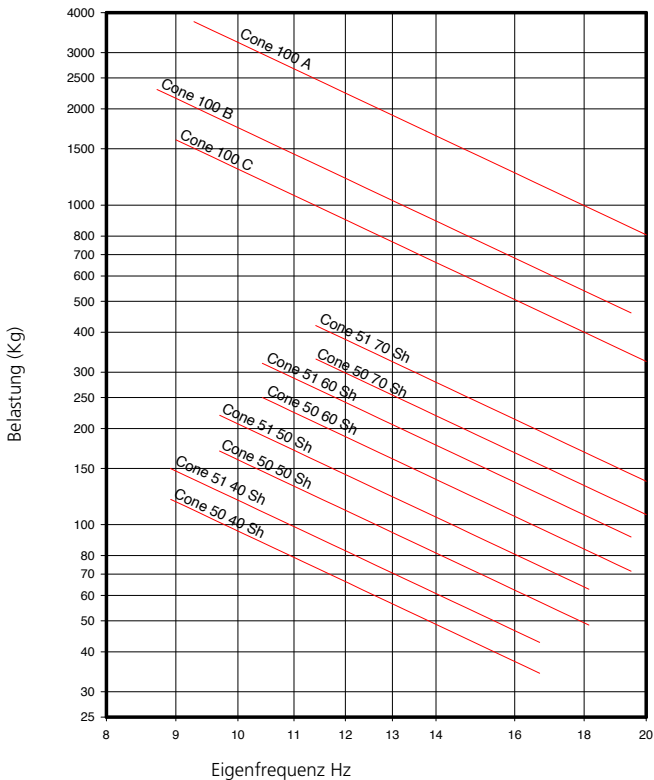


TYP	CODE				GEWICHT(GR)
	40 Sh	50 Sh	60 Sh	70 Sh	
Kone 50	137085	137086	137087	137088	1600
	120 Kg	170 Kg	250 Kg	300 Kg	
Kone 51	137095	137096	137097	137098	1750
	150 Kg	220 Kg	320 Kg	420 Kg	
Kone 100	C137152	B137157	A137165		9626
	1600 Kg	2300 Kg	3750 Kg		



KONUS DYNAMISCH

EIGENFREQUENZEN AMC
MECANOCAUCHO® TYP KONUS



KONUS DURCHBIEGUNG

BELASTUNGSKURVEN DURCHBIEGUNG AMC
MECANOCAUCHO® TYP KONUS

